

ANMELDUNG

SOPRONIS Akademie GmbH
Poststraße 81
D - 55126 Mainz

Fax-Anmeldung: +49 6131 4932175
E-Mail Anmeldung: office@sopronis.eu
Lehrgangsberatung: [Termin buchen](#)

*BITTE **LG-NR.** EINTRAGEN!*

Direkt	GPM Weiterbildung zum IPMA® Level C (Kombi D/C)	
--------	---	--

Hiermit melde ich verbindlich zu nachstehender Veranstaltung an:

1. QUALIFIZIERUNG:

*BITTE **PAKET** WÄHLEN!*

AUSWAHL	PAKET	PREIS [€]
<input type="checkbox"/>	BRONZE	4.975,00
<input type="checkbox"/>	GOLD	5.575,00
<input type="checkbox"/>	PLATIN	12.475,00 14.845,25

*BITTE **NACHLASS** WÄHLEN, FALLS ANWENDBAR!*

AUSWAHL	NACHLASS	ANGABEN
<input type="checkbox"/>	Ich bin Inhaber/in eines gültigen Basiszertifikates ICB 4.0	Zertifikat ist als Kopie beigelegt
<input type="checkbox"/>	Ich möchte den derzeit gültigen Aktions-Nachlass nutzen	
<input type="checkbox"/>	Ich bin persönliches Mitglied der GPM (Nr. siehe rechts)	

Die Qualifizierungsmaßnahme der Pakete BRONZE und GOLD ist steuerbefreit gemäß §4 Nr. 21 a) bb) UStG.

2. ZUSÄTZLICHE BUCHUNGSOPTIONEN:

*BITTE **ZUSATZOPTIONEN** WÄHLEN, FALLS GEWÜNSCHT!*

AUSWAHL	BUCHUNGSOPTION	BRONZE	GOLD	PLATIN
<input type="checkbox"/>	LEHRBUCH PM4 (PRINT) Lehrbuch der GPM „Kompetenzbasiertes Projektmanagement (PM4)“. Inkl. Versand.	82,00 €	82,00 €	enthalten
<input type="checkbox"/>	ERST-ZERTIFIZIERUNG IPMA® LEVEL C Nachlässe und Gebühren gemäß Preisstellung von SOPRONIS und PM-Zert	1.670,00 € 1.803,70 €	1.670,00 € 1.803,70 €	enthalten

Eine doppelte Preisangabe zeigt oben den Netto-Preis (ohne USt.) und darunter den Brutto-Preis (inkl. USt.). Ein einzeliger Preis bedeutet brutto = netto

3. DATEN VON BESTELLER UND TEILNEHMENDEN:

ADRESSE TEILNEHMER/IN IST VERBINDLICHE VERSANDADRESSE DER LEHRGANGSUNTERLAGEN.

BESTELLER (AUFTRAGGEBER)	TEILNEHMER/IN
NAME DER ORGANISATION	<input type="checkbox"/> Daten identisch zu Besteller, dann keine Teilnehmerdaten notwendig.
ANSPRECHPARTNER (ANREDE, TITEL, VORNAME, NACHNAME)	NAME (ANREDE, TITEL, VORNAME, NACHNAME)
STRASSE, HAUSNUMMER ODER POSTFACH	STRASSE, HAUSNUMMER ODER POSTFACH
PLZ ORT (POSTANSCHRIFT)	PLZ ORT (POSTANSCHRIFT)
TELEFON (INKL. DIREKTDURCHWAHL)	TELEFON
PERSÖNLICHE E-MAIL	PERSÖNLICHE E-MAIL

4. HINWEISE DES TEILNEHMENDEN:

<input type="checkbox"/> ICH BENÖTIGE EINEN BARRIEREFREIEN ZUGANG ZUM VERANSTALTUNGORT
ICH HABE FOLGENDE ERGÄNZENDE WÜNSCHE BZW. HINWEISE



5. BESTÄTIGUNG UND UNTERSCHRIFT:

Mit meiner Unterschrift bestätige ich:

LEHRGANGSINFORMATION

MIR IST BEKANNT, DASS DIE LEHRGANGSINFORMATION IN IHRER JEWEILS GÜLTIGEN FASSUNG BESTANDTEIL DER ANMELDUNG IST. DIE LEHRGANGSINFORMATION STEHT IHNEN AUF UNSERER INTERNETPRÄSENZ ODER ÜBER NACHFOLGENDEN LINK ZUM DOWNLOAD BEREIT ([→ DOWNLOAD LEHRGANGSINFORMATION](#))

ALLGEMEINE BEDINGUNGEN

MIR IST BEKANNT, DASS DIE ALLGEMEINEN BEDINGUNGEN FÜR TRAININGSLEISTUNGEN DER SOPRONIS GMBH IN IHRER JEWEILS GÜLTIGEN FASSUNG BESTANDTEIL DER ANMELDUNG SIND. DIE AGB FINDEN SIE AUF UNSERER INTERNETPRÄSENZ ZUR EINSICHT. ([→ ZU DEN AGB](#))

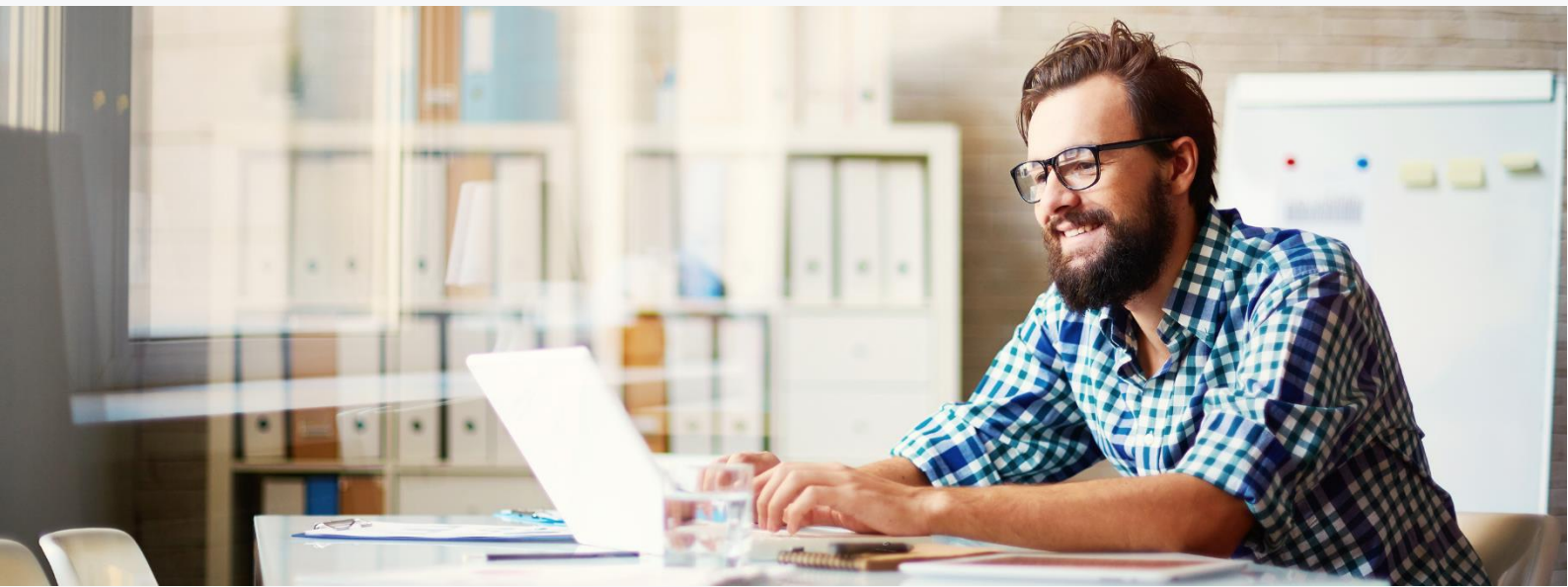
DATENSCHUTZ

MIR IST BEKANNT, DASS DIE DATENSCHUTZERKLÄRUNG DER SOPRONIS GMBH IN IHRER JEWEILS GÜLTIGEN FASSUNG BESTANDTEIL DER ANMELDUNG SIND. DIE DATENSCHUTZERKLÄRUNG FINDEN SIE AUF UNSERER INTERNETPRÄSENZ ZUR EINSICHT. ([→ ZUR DATENSCHUTZERKLÄRUNG](#))

BESTELLER (AUFTRAGGEBER)	TEILNEHMER/IN
ORT, DATUM	ORT, DATUM
VORNAME, NACHNAME, FUNKTION	VORNAME, NACHNAME
UNTERSCHRIFT	UNTERSCHRIFT

[VERSION V25.F01]

Termine & Preise GPM Weiterbildung® zum IPMA® Level C



Lehrgangstermine IPMA® Level C (Kombi inkl. Wissen Level D)

Berlin.....	3
Düsseldorf.....	4
Frankfurt/Main.....	4
Leipzig.....	5
München.....	6
Stuttgart.....	7
Live Online (Dauer 6 Monate).....	7
Live Online (Dauer 3 Monate).....	9

Übersicht SOPRONIS Zertifizierungstermine IPMA® Level C

Prüfungsvorbereitung IPMA® Level C.....	12
Zertifizierungsprüfungen IPMA® Level C.....	12

Preise und Leistungen

IPMA® Level C direkt (Kombi D/C).....	14
---------------------------------------	----

Mitgeltende Regelungen

Regelungen zur Lehrgangsteilnahme.....	16
Regelungen zur Teilnahme an unseren Zertifizierungsrunden.....	17
Rechtliche Regelungen.....	18

Lehrgangstermine IPMA® Level C (Kombi inkl. Wissen Level D)



Berlin

LG-Nr.	Format/Ort	WS 1	WS 2	WS 3	WS 4	WS 5	WS 6	WS 7	WS 8
24-1737	Berlin	Do., 11.07.24 - Fr., 12.07.24	Do., 08.08.24 - Fr., 09.08.24	Do., 05.09.24 - Fr., 06.09.24	Di., 01.10.24 - Mi., 02.10.24	Do., 07.11.24 - Fr., 08.11.24	Do. 28.11.24	Do., 09.01.25- Fr., 10.01.25	Do., 13.02.25 - Fr., 14.02.25
24-1738	Berlin	Do., 08.08.24 - Fr., 09.08.24	Do., 05.09.24 - Fr., 06.09.24	Di., 01.10.24 - Mi., 02.10.24	Do., 07.11.24 - Fr., 08.11.24	Do. 28.11.24	Do., 09.01.25- Fr., 10.01.25	Do., 13.02.25 - Fr., 14.02.25	Do., 06.03.25 - Fr., 07.03.25
24-1739	Berlin	Do., 05.09.24 - Fr., 06.09.24	Di., 01.10.24 - Mi., 02.10.24	Do., 07.11.24 - Fr., 08.11.24	Do., 28.11.24	Do., 09.01.25- Fr., 10.01.25	Do., 13.02.25 - Fr., 14.02.25	Do., 06.03.25 - Fr., 07.03.25	Do., 03.04.25
24-2090	Berlin	Di., 01.10.24 - Mi., 02.10.24	Do., 07.11.24 - Fr., 08.11.24	Do., 28.11.24	Do., 09.01.25- Fr., 10.01.25	Do., 13.02.25 - Fr., 14.02.25	Do., 06.03.25 - Fr., 07.03.25	Do., 03.04.25	Do., 15.05.25 - Fr., 16.05.25
24-2091	Berlin	Do., 07.11.24 - Fr., 08.11.24	Do., 28.11.24	Do., 09.01.25- Fr., 10.01.25	Do., 13.02.25 - Fr., 14.02.25	Do., 06.03.25 - Fr., 07.03.25	Do., 03.04.25	Do., 15.05.25 - Fr., 16.05.25	Do., 12.06.25 - Fr., 13.06.25
24-2092	Berlin	Do., 28.11.24	Do., 09.01.25- Fr., 10.01.25	Do., 13.02.25 - Fr., 14.02.25	Do., 06.03.25 - Fr., 07.03.25	Do., 03.04.25	Do., 15.05.25 - Fr., 16.05.25	Do., 12.06.25 - Fr., 13.06.25	Do., 10.07.25 - Fr., 11.07.25
25-1355	Berlin	Do., 09.01.25- Fr., 10.01.25	Do., 13.02.25 - Fr., 14.02.25	Do., 06.03.25 - Fr., 07.03.25	Do., 03.04.25	Do., 15.05.25 - Fr., 16.05.25	Do., 12.06.25 - Fr., 13.06.25	Do., 10.07.25 - Fr., 11.07.25	Do., 21.08.25
25-1356	Berlin	Do., 13.02.25 - Fr., 14.02.25	Do., 06.03.25 - Fr., 07.03.25	Do., 03.04.25	Do., 15.05.25 - Fr., 16.05.25	Do., 12.06.25 - Fr., 13.06.25	Do., 10.07.25 - Fr., 11.07.25	Do., 21.08.25	Do., 18.09.25 - Fr., 19.09.25
25-1357	Berlin	Do., 06.03.25 - Fr., 07.03.25	Do., 03.04.25	Do., 15.05.25 - Fr., 16.05.25	Do., 12.06.25 - Fr., 13.06.25	Do., 10.07.25 - Fr., 11.07.25	Do., 21.08.25	Do., 18.09.25 - Fr., 19.09.25	Do., 16.10.25 - Fr., 17.10.25

Düsseldorf

LG-Nr.	Format/Ort	WS 1	WS 2	WS 3	WS 4	WS 5	WS 6	WS 7	WS 8
24-1755	Düsseldorf	Mo., 22.07.24 - Di., 23.07.24	Do., 22.08.24 - Fr., 23.08.24	Mo., 16.09.24 - Di., 17.09.24	Do., 10.10.24 - Fr., 11.10.24	Mo., 11.11.24	Mo., 09.12.24 - Di., 10.12.24	Mo., 20.01.25 - Di., 21.01.25	Mo., 17.02.25 - Di., 18.02.25
24-1756	Düsseldorf	Do., 22.08.24 - Fr., 23.08.24	Mo., 16.09.24 - Di., 17.09.24	Do., 10.10.24 - Fr., 11.10.24	Mo., 11.11.24	Mo., 09.12.24 - Di., 10.12.24	Mo., 20.01.25 - Di., 21.01.25	Mo., 17.02.25 - Di., 18.02.25	Mo., 17.03.25
24-1757	Düsseldorf	Mo., 16.09.24 - Di., 17.09.24	Do., 10.10.24 - Fr., 11.10.24	Mo., 11.11.24	Mo., 09.12.24 - Di., 10.12.24	Mo., 20.01.25 - Di., 21.01.25	Mo., 17.02.25 - Di., 18.02.25	Mo., 17.03.25	Mo., 28.04.25 - Di., 29.04.25
24-2093	Düsseldorf	Do., 10.10.24 - Fr., 11.10.24	Mo., 11.11.24	Mo., 09.12.24 - Di., 10.12.24	Mo., 20.01.25 - Di., 21.01.25	Mo., 17.02.25 - Di., 18.02.25	Mo., 17.03.25	Mo., 28.04.25 - Di., 29.04.25	Mo., 26.05.25, Fr., 06.06.25
24-2094	Düsseldorf	Mo., 11.11.24	Mo., 09.12.24 - Di., 10.12.24	Mo., 20.01.25 - Di., 21.01.25	Mo., 17.02.25 - Di., 18.02.25	Mo., 17.03.25	Mo., 28.04.25 - Di., 29.04.25	Mo., 26.05.25, Fr., 06.06.25	Mo., 23.06.25 - Di., 24.06.25
24-2095	Düsseldorf	Mo., 09.12.24 - Di., 10.12.24	Mo., 20.01.25 - Di., 21.01.25	Mo., 17.02.25 - Di., 18.02.25	Mo., 17.03.25	Mo., 28.04.25 - Di., 29.04.25	Mo., 26.05.25, Fr., 06.06.25	Mo., 23.06.25 - Di., 24.06.25	Mo., 21.07.25
25-1358	Düsseldorf	Mo., 20.01.25 - Di., 21.01.25	Mo., 17.02.25 - Di., 18.02.25	Mo., 17.03.25	Mo., 28.04.25 - Di., 29.04.25	Mo., 26.05.25, Fr., 06.06.25	Mo., 23.06.25 - Di., 24.06.25	Mo., 21.07.25	Mo., 01.09.25 - Di., 02.09.25
25-1359	Düsseldorf	Mo., 17.02.25 - Di., 18.02.25	Mo., 17.03.25	Mo., 28.04.25 - Di., 29.04.25	Mo., 26.05.25, Fr., 06.06.25	Mo., 23.06.25 - Di., 24.06.25	Mo., 21.07.25	Mo., 01.09.25 - Di., 02.09.25	Mo., 29.09.25 - Di., 30.09.25
25-1360	Düsseldorf	Mo., 17.03.25	Mo., 28.04.25 - Di., 29.04.25	Mo., 26.05.25, Fr., 06.06.25	Mo., 23.06.25 - Di., 24.06.25	Mo., 21.07.25	Mo., 01.09.25 - Di., 02.09.25	Mo., 29.09.25 - Di., 30.09.25	Mo., 27.10.25 - Di., 28.10.25

Frankfurt/Main

LG-Nr.	Format/Ort	WS 1	WS 2	WS 3	WS 4	WS 5	WS 6	WS 7	WS 8
24-1759	Frankfurt/M.	Do., 04.07.24 - Fr., 05.07.24	Do., 01.08.24 - Fr., 02.08.24	Do., 29.08.24 - Fr., 30.08.24	Do., 26.09.24	Do., 24.10.24 - Fr., 25.10.24	Do., 21.11.24 - Fr., 22.11.24	Do., 19.12.24 - Fr., 20.12.24	Do., 30.01.25
24-1760	Frankfurt/M.	Do., 01.08.24 - Fr., 02.08.24	Do., 29.08.24 - Fr., 30.08.24	Do., 26.09.24	Do., 24.10.24 - Fr., 25.10.24	Do., 21.11.24 - Fr., 22.11.24	Do., 19.12.24 - Fr., 20.12.24	Do., 30.01.25	Do., 27.02.25 - Fr., 28.02.25

LG-Nr.	Format/Ort	WS 1	WS 2	WS 3	WS 4	WS 5	WS 6	WS 7	WS 8
24-1761	Frankfurt/M.	Do., 29.08.24 - Fr., 30.08.24	Do., 26.09.24	Do., 24.10.24 - Fr., 25.10.24	Do., 21.11.24 - Fr., 22.11.24	Do., 19.12.24 - Fr., 20.12.24	Do., 30.01.25	Do., 27.02.25 - Fr., 28.02.25	Do., 27.03.25 - Fr., 28.03.25
24-1762	Frankfurt/M.	Do., 26.09.24	Do., 24.10.24 - Fr., 25.10.24	Do., 21.11.24 - Fr., 22.11.24	Do., 19.12.24 - Fr., 20.12.24	Do., 30.01.25	Do., 27.02.25 - Fr., 28.02.25	Do., 27.03.25 - Fr., 28.03.25	Mo., 05.05.25 - Di., 06.05.25
24-2096	Frankfurt/M.	Do., 24.10.24 - Fr., 25.10.24	Do., 21.11.24 - Fr., 22.11.24	Do., 19.12.24 - Fr., 20.12.24	Do., 30.01.25	Do., 27.02.25 - Fr., 28.02.25	Do., 27.03.25 - Fr., 28.03.25	Mo., 05.05.25 - Di., 06.05.25	Mo., 02.06.25
24-2097	Frankfurt/M.	Do., 21.11.24 - Fr., 22.11.24	Do., 19.12.24 - Fr., 20.12.24	Do., 30.01.25	Do., 27.02.25 - Fr., 28.02.25	Do., 27.03.25 - Fr., 28.03.25	Mo., 05.05.25 - Di., 06.05.25	Mo., 02.06.25	Mo., 30.06.25 - Di., 01.07.25
24-2098	Frankfurt/M.	Do., 19.12.24 - Fr., 20.12.24	Do., 30.01.25	Do., 27.02.25 - Fr., 28.02.25	Do., 27.03.25 - Fr., 28.03.25	Mo., 05.05.25 - Di., 06.05.25	Mo., 02.06.25	Mo., 30.06.25 - Di., 01.07.25	Mo., 28.07.25 - Di., 29.07.25
25-1361	Frankfurt/M.	Do., 30.01.25	Do., 27.02.25 - Fr., 28.02.25	Do., 27.03.25 - Fr., 28.03.25	Mo., 05.05.25 - Di., 06.05.25	Mo., 02.06.25	Mo., 30.06.25 - Di., 01.07.25	Mo., 28.07.25 - Di., 29.07.25	Mo., 08.09.25 - Di., 09.09.25
25-1362	Frankfurt/M.	Do., 27.02.25 - Fr., 28.02.25	Do., 27.03.25 - Fr., 28.03.25	Mo., 05.05.25 - Di., 06.05.25	Mo., 02.06.25	Mo., 30.06.25 - Di., 01.07.25	Mo., 28.07.25 - Di., 29.07.25	Mo., 08.09.25 - Di., 09.09.25	Mo., 06.10.25
25-1363	Frankfurt/M.	Do., 27.03.25 - Fr., 28.03.25	Mo., 05.05.25 - Di., 06.05.25	Mo., 02.06.25	Mo., 30.06.25 - Di., 01.07.25	Mo., 28.07.25 - Di., 29.07.25	Mo., 08.09.25 - Di., 09.09.25	Mo., 06.10.25	Mo., 03.11.25 - Di., 04.11.25

Leipzig

LG-Nr.	Format/Ort	WS 1	WS 2	WS 3	WS 4	WS 5	WS 6	WS 7	WS 8
24-1766	Leipzig	Mo., 30.09.24	Mo., 28.10.24 - Di., 29.10.24	Mo., 25.11.24 - Di., 26.11.24	Mo., 06.01.25 - Di., 07.01.25	Mo., 03.02.25	Mo., 03.03.25 - Di., 04.03.25	Mo., 31.03.25 - Di., 01.04.25	Mo., 12.05.25 - Di., 13.05.25
24-1767	Leipzig	Mo., 28.10.24 - Di., 29.10.24	Mo., 25.11.24 - Di., 26.11.24	Mo., 06.01.25 - Di., 07.01.25	Mo., 03.02.25	Mo., 03.03.25 - Di., 04.03.25	Mo., 31.03.25 - Di., 01.04.25	Mo., 12.05.25 - Di., 13.05.25	Mi., 11.06.25
24-1768	Leipzig	Mo., 25.11.24 - Di., 26.11.24	Mo., 06.01.25 - Di., 07.01.25	Mo., 03.02.25	Mo., 03.03.25 - Di., 04.03.25	Mo., 31.03.25 - Di., 01.04.25	Mo., 12.05.25 - Di., 13.05.25	Mi., 11.06.25	Mo., 07.07.25 - Di., 08.07.25
25-1373	Leipzig	Mo., 06.01.25 - Di., 07.01.25	Mo., 03.02.25	Mo., 03.03.25 - Di., 04.03.25	Mo., 31.03.25 - Di., 01.04.25	Mo., 12.05.25 - Di., 13.05.25	Mi., 11.06.25	Mo., 07.07.25 - Di., 08.07.25	Mo., 18.08.25 - Di., 19.08.25
25-1374	Leipzig	Mo., 03.02.25	Mo., 03.03.25 - Di., 04.03.25	Mo., 31.03.25 - Di., 01.04.25	Mo., 12.05.25 - Di., 13.05.25	Mi., 11.06.25	Mo., 07.07.25 - Di., 08.07.25	Mo., 18.08.25 - Di., 19.08.25	Mo., 15.09.25 - Di., 16.09.25

LG-Nr.	Format/Ort	WS 1	WS 2	WS 3	WS 4	WS 5	WS 6	WS 7	WS 8
25-1375	Leipzig	Mo., 03.03.25 - Di., 04.03.25	Mo., 31.03.25 - Di., 01.04.25	Mo., 12.05.25 - Di., 13.05.25	Mi., 11.06.25	Mo., 07.07.25 - Di., 08.07.25	Mo., 18.08.25 - Di., 19.08.25	Mo., 15.09.25 - Di., 16.09.25	Mi., 22.10.25

München

LG-Nr.	Format/Ort	WS 1	WS 2	WS 3	WS 4	WS 5	WS 6	WS 7	WS 8
24-1749	München	Do., 27.06.24 - Fr., 28.06.24	Do., 25.07.24 - Fr., 26.07.24	Mo., 19.08.24 - Di., 20.08.24	Do., 19.09.24 - Fr., 20.09.24	Do., 17.10.24 - Fr., 18.10.24	Do., 14.11.24 -	Do., 12.12.24 - Fr., 13.12.24	Do., 23.01.25 - Fr., 24.01.25
24-1750	München	Do., 25.07.24 - Fr., 26.07.24	Mo., 19.08.24 - Di., 20.08.24	Do., 19.09.24 - Fr., 20.09.24	Do., 17.10.24 - Fr., 18.10.24	Do., 14.11.24 -	Do., 12.12.24 - Fr., 13.12.24	Do., 23.01.25 - Fr., 24.01.25	Do., 20.02.25 - Fr., 21.02.25
24-1751	München	Mo., 19.08.24 - Di., 20.08.24	Do., 19.09.24 - Fr., 20.09.24	Do., 17.10.24 - Fr., 18.10.24	Do., 14.11.24 -	Do., 12.12.24 - Fr., 13.12.24	Do., 23.01.25 - Fr., 24.01.25	Do., 20.02.25 - Fr., 21.02.25	Do., 20.03.25 - Fr., 21.03.25
24-2099	München	Do., 19.09.24 - Fr., 20.09.24	Do., 17.10.24 - Fr., 18.10.24	Do., 14.11.24 -	Do., 12.12.24 - Fr., 13.12.24	Do., 23.01.25 - Fr., 24.01.25	Do., 20.02.25 - Fr., 21.02.25	Do., 20.03.25 - Fr., 21.03.25	Mi., 30.04.25
24-2100	München	Do., 17.10.24 - Fr., 18.10.24	Do., 14.11.24 -	Do., 12.12.24 - Fr., 13.12.24	Do., 23.01.25 - Fr., 24.01.25	Do., 20.02.25 - Fr., 21.02.25	Do., 20.03.25 - Fr., 21.03.25	Mi., 30.04.25	Di., 27.05.25 - Mi., 28.05.25
24-2101	München	Do., 14.11.24 -	Do., 12.12.24 - Fr., 13.12.24	Do., 23.01.25 - Fr., 24.01.25	Do., 20.02.25 - Fr., 21.02.25	Do., 20.03.25 - Fr., 21.03.25	Mi., 30.04.25	Di., 27.05.25 - Mi., 28.05.25	Do., 26.06.25 - Fr., 27.06.25
24-2102	München	Do., 12.12.24 - Fr., 13.12.24	Do., 23.01.25 - Fr., 24.01.25	Do., 20.02.25 - Fr., 21.02.25	Do., 20.03.25 - Fr., 21.03.25	Mi., 30.04.25	Di., 27.05.25 - Mi., 28.05.25	Do., 26.06.25 - Fr., 27.06.25	Do., 24.07.25
25-1364	München	Do., 23.01.25 - Fr., 24.01.25	Do., 20.02.25 - Fr., 21.02.25	Do., 20.03.25 - Fr., 21.03.25	Mi., 30.04.25	Di., 27.05.25 - Mi., 28.05.25	Do., 26.06.25 - Fr., 27.06.25	Do., 24.07.25	Do., 04.09.25 - Fr., 05.09.25
25-1365	München	Do., 20.02.25 - Fr., 21.02.25	Do., 20.03.25 - Fr., 21.03.25	Mi., 30.04.25	Di., 27.05.25 - Mi., 28.05.25	Do., 26.06.25 - Fr., 27.06.25	Do., 24.07.25	Do., 04.09.25 - Fr., 05.09.25	Mi., 01.10.25 - Do., 02.10.25
25-1366	München	Do., 20.03.25 - Fr., 21.03.25	Mi., 30.04.25	Di., 27.05.25 - Mi., 28.05.25	Do., 26.06.25 - Fr., 27.06.25	Do., 24.07.25	Do., 04.09.25 - Fr., 05.09.25	Mi., 01.10.25 - Do., 02.10.25	Do., 30.10.25 - Fr., 31.10.25

Stuttgart

LG-Nr.	Format/Ort	WS 1	WS 2	WS 3	WS 4	WS 5	WS 6	WS 7	WS 8
24-1770	Stuttgart	Do., 18.07.24 - Fr., 19.07.24	Do., 15.08.24 - Fr., 16.08.24	Mi., 11.09.24 - Do., 12.09.24	Mo., 14.10.24	Mo., 04.11.24 - Di., 05.11.24	Mi., 04.12.24 - Do., 05.12.24	Do., 16.01.25 - Fr., 17.01.25	Mi., 05.02.25
24-1771	Stuttgart	Do., 15.08.24 - Fr., 16.08.24	Mi., 11.09.24 - Do., 12.09.24	Mo., 14.10.24	Mo., 04.11.24 - Di., 05.11.24	Mi., 04.12.24 - Do., 05.12.24	Do., 16.01.25 - Fr., 17.01.25	Mi., 05.02.25	Do., 13.03.25 - Fr., 14.03.25
24-1772	Stuttgart	Mi., 11.09.24 - Do., 12.09.24	Mo., 14.10.24	Mo., 04.11.24 - Di., 05.11.24	Mi., 04.12.24 - Do., 05.12.24	Do., 16.01.25 - Fr., 17.01.25	Mi., 05.02.25	Do., 13.03.25 - Fr., 14.03.25	Do., 10.04.25 - Fr., 11.04.25
24-2104	Stuttgart	Mo., 14.10.24	Mo., 04.11.24 - Di., 05.11.24	Mi., 04.12.24 - Do., 05.12.24	Do., 16.01.25 - Fr., 17.01.25	Mi., 05.02.25	Do., 13.03.25 - Fr., 14.03.25	Do., 10.04.25 - Fr., 11.04.25	Mi., 21.05.25 - Do., 22.05.25
24-2105	Stuttgart	Mo., 04.11.24 - Di., 05.11.24	Mi., 04.12.24 - Do., 05.12.24	Do., 16.01.25 - Fr., 17.01.25	Mi., 05.02.25	Do., 13.03.25 - Fr., 14.03.25	Do., 10.04.25 - Fr., 11.04.25	Mi., 21.05.25 - Do., 22.05.25	Mi., 25.06.25
24-2106	Stuttgart	Mi., 04.12.24 - Do., 05.12.24	Do., 16.01.25 - Fr., 17.01.25	Mi., 05.02.25	Do., 13.03.25 - Fr., 14.03.25	Do., 10.04.25 - Fr., 11.04.25	Mi., 21.05.25 - Do., 22.05.25	Mi., 25.06.25	Mi., 16.07.25 - Do., 17.07.25
25-1367	Stuttgart	Do., 16.01.25 - Fr., 17.01.25	Mi., 05.02.25	Do., 13.03.25 - Fr., 14.03.25	Do., 10.04.25 - Fr., 11.04.25	Mi., 21.05.25 - Do., 22.05.25	Mi., 25.06.25	Mi., 16.07.25 - Do., 17.07.25	Do., 28.08.25 - Fr., 29.08.25
25-1368	Stuttgart	Mi., 05.02.25	Do., 13.03.25 - Fr., 14.03.25	Do., 10.04.25 - Fr., 11.04.25	Mi., 21.05.25 - Do., 22.05.25	Mi., 25.06.25	Mi., 16.07.25 - Do., 17.07.25	Do., 28.08.25 - Fr., 29.08.25	Mi., 24.09.25 - Do., 25.09.25
25-1369	Stuttgart	Do., 13.03.25 - Fr., 14.03.25	Do., 10.04.25 - Fr., 11.04.25	Mi., 21.05.25 - Do., 22.05.25	Mi., 25.06.25	Mi., 16.07.25 - Do., 17.07.25	Do., 28.08.25 - Fr., 29.08.25	Mi., 24.09.25 - Do., 25.09.25	Do., 23.10.25

Live Online (Dauer 6 Monate)

LG-Nr.	Format/Ort	WS 1	WS 2	WS 3	WS 4	WS 5	WS 6	WS 7	WS 8
24-1743	Live Online	Mo., 01.07.24 - Di., 02.07.24	Mo., 29.07.24 - Di., 30.07.24	Mo., 26.08.24 - Di., 27.08.24	Mo., 23.09.24	Mo., 21.10.24 - Di., 22.10.24	Mo., 18.11.24 - Di., 19.11.24	Mo., 16.12.24 - Di., 17.12.24	Mo., 27.01.25
24-3.300	Live Online	Mo., 15.07.24 - Di., 16.07.24	Mo., 12.08.24 - Di., 13.08.24	Mo., 09.09.24 - Di., 10.09.24	Mo., 07.10.24 - Di., 08.10.24	Mi., 16.10.24, Mi., 06.11.24	Mo., 02.12.24	Mo., 13.01.25 - Di., 14.01.25	Mo., 10.02.25 - Di., 11.02.25
24-1744	Live Online	Mo., 29.07.24 - Di., 30.07.24	Mo., 26.08.24 - Di., 27.08.24	Mo., 23.09.24	Mo., 21.10.24 - Di., 22.10.24	Mo., 18.11.24 - Di., 19.11.24	Mo., 16.12.24 - Di., 17.12.24	Mo., 27.01.25	Mo., 24.02.25 - Di., 25.02.25

LG-Nr.	Format/Ort	WS 1	WS 2	WS 3	WS 4	WS 5	WS 6	WS 7	WS 8
24-3.301	Live Online	Mo., 12.08.24 - Di., 13.08.24	Mo., 09.09.24 - Di., 10.09.24	Mo., 07.10.24 - Di., 08.10.24	Mi., 16.10.24, Mi., 06.11.24	Mo., 02.12.24	Mo., 13.01.25 - Di., 14.01.25	Mo., 10.02.25 - Di., 11.02.25	Mo., 10.03.25 - Di., 11.03.25
24-1745	Live Online	Mo., 26.08.24 - Di., 27.08.24	Mo., 23.09.24	Mo., 21.10.24 - Di., 22.10.24	Mo., 18.11.24 - Di., 19.11.24	Mo., 16.12.24 - Di., 17.12.24	Mo., 27.01.25	Mo., 24.02.25 - Di., 25.02.25	Mo., 24.03.25 - Di., 25.03.25
24-3.302	Live Online	Mo., 09.09.24 - Di., 10.09.24	Mo., 07.10.24 - Di., 08.10.24	Mi., 16.10.24, Mi., 06.11.24	Mo., 02.12.24	Mo., 13.01.25 - Di., 14.01.25	Mo., 10.02.25 - Di., 11.02.25	Mo., 10.03.25 - Di., 11.03.25	Mo., 07.04.25
24-3.303	Live Online	Mo., 23.09.24	Mo., 21.10.24 - Di., 22.10.24	Mo., 18.11.24 - Di., 19.11.24	Mo., 16.12.24 - Di., 17.12.24	Mo., 27.01.25	Mo., 24.02.25 - Di., 25.02.25	Mo., 24.03.25 - Di., 25.03.25	Do., 08.05.25 - Fr., 09.05.25
24-3.304	Live Online	Mo., 07.10.24 - Di., 08.10.24	Mi., 16.10.24, Mi., 06.11.24	Mo., 02.12.24	Mo., 13.01.25 - Di., 14.01.25	Mo., 10.02.25 - Di., 11.02.25	Mo., 10.03.25 - Di., 11.03.25	Mo., 07.04.25	Mo., 19.05.25 - Di., 20.05.25
24-3.305	Live Online	Mo., 21.10.24 - Di., 22.10.24	Mo., 18.11.24 - Di., 19.11.24	Mo., 16.12.24 - Di., 17.12.24	Mo., 27.01.25	Mo., 24.02.25 - Di., 25.02.25	Mo., 24.03.25 - Di., 25.03.25	Do., 08.05.25 - Fr., 09.05.25	Do., 05.06.25
24-3.306	Live Online	Mi., 16.10.24, Mi., 06.11.24	Mo., 02.12.24	Mo., 13.01.25 - Di., 14.01.25	Mo., 10.02.25 - Di., 11.02.25	Mo., 10.03.25 - Di., 11.03.25	Mo., 07.04.25	Mo., 19.05.25 - Di., 20.05.25	Mo., 16.06.25 - Di., 17.06.25
24-3.307	Live Online	Mo., 18.11.24 - Di., 19.11.24	Mo., 16.12.24 - Di., 17.12.24	Mo., 27.01.25	Mo., 24.02.25 - Di., 25.02.25	Mo., 24.03.25 - Di., 25.03.25	Do., 08.05.25 - Fr., 09.05.25	Do., 05.06.25	Do., 03.07.25 - Fr., 04.07.25
24-3.308	Live Online	Mo., 02.12.24	Mo., 13.01.25 - Di., 14.01.25	Mo., 10.02.25 - Di., 11.02.25	Mo., 10.03.25 - Di., 11.03.25	Mo., 07.04.25	Mo., 19.05.25 - Di., 20.05.25	Mo., 16.06.25 - Di., 17.06.25	Mo., 14.07.25 - Di., 15.07.25
24-3.309	Live Online	Mo., 16.12.24 - Di., 17.12.24	Mo., 27.01.25	Mo., 24.02.25 - Di., 25.02.25	Mo., 24.03.25 - Di., 25.03.25	Do., 08.05.25 - Fr., 09.05.25	Do., 05.06.25	Do., 03.07.25 - Fr., 04.07.25	Do., 31.07.25 - Fr., 01.08.25
25-3.300	Live Online	Mo., 13.01.25 - Di., 14.01.25	Mo., 10.02.25 - Di., 11.02.25	Mo., 10.03.25 - Di., 11.03.25	Mo., 07.04.25	Mo., 19.05.25 - Di., 20.05.25	Mo., 16.06.25 - Di., 17.06.25	Mo., 14.07.25 - Di., 15.07.25	Mo., 25.08.25
25-3.301	Live Online	Mo., 27.01.25	Mo., 24.02.25 - Di., 25.02.25	Mo., 24.03.25 - Di., 25.03.25	Do., 08.05.25 - Fr., 09.05.25	Do., 05.06.25	Do., 03.07.25 - Fr., 04.07.25	Do., 31.07.25 - Fr., 01.08.25	Do., 11.09.25 - Fr., 12.09.25
25-3.302	Live Online	Mo., 10.02.25 - Di., 11.02.25	Mo., 10.03.25 - Di., 11.03.25	Mo., 07.04.25	Mo., 19.05.25 - Di., 20.05.25	Mo., 16.06.25 - Di., 17.06.25	Mo., 14.07.25 - Di., 15.07.25	Mo., 25.08.25	Mo., 22.09.25 - Di., 23.09.25
25-3.303	Live Online	Mo., 24.02.25 - Di., 25.02.25	Mo., 24.03.25 - Di., 25.03.25	Do., 08.05.25 - Fr., 09.05.25	Do., 05.06.25	Do., 03.07.25 - Fr., 04.07.25	Do., 31.07.25 - Fr., 01.08.25	Do., 11.09.25 - Fr., 12.09.25	Do., 09.10.25
25-3.304	Live Online	Mo., 10.03.25 - Di., 11.03.25	Mo., 07.04.25	Mo., 19.05.25 - Di., 20.05.25	Mo., 16.06.25 - Di., 17.06.25	Mo., 14.07.25 - Di., 15.07.25	Mo., 25.08.25	Mo., 22.09.25 - Di., 23.09.25	Mo., 13.10.25 - Di., 14.10.25
25-3.305	Live Online	Mo., 24.03.25 - Di., 25.03.25	Do., 08.05.25 - Fr., 09.05.25	Do., 05.06.25	Do., 03.07.25 - Fr., 04.07.25	Do., 31.07.25 - Fr., 01.08.25	Do., 11.09.25 - Fr., 12.09.25	Do., 09.10.25	Do., 06.11.25 - Fr., 07.11.25

Live Online (Dauer 3 Monate)

LG-Nr.	Format/Ort	WS 1	WS 2	WS 3	WS 4	WS 5	WS 6	WS 7	WS 8
24-3.310	Live Online	Mo., 01.07.24 - Di., 02.07.24	Mo., 15.07.24 - Di., 16.07.24	Mo., 29.07.24 - Di., 30.07.24	Mo., 12.08.24 - Di., 13.08.24	Mo., 26.08.24 - Di., 27.08.24	Mo., 09.09.24 - Di., 10.09.24	Mo., 23.09.24	Mo., 07.10.24 - Di., 08.10.24
24-3.311	Live Online	Mo., 15.07.24 - Di., 16.07.24	Mo., 29.07.24 - Di., 30.07.24	Mo., 12.08.24 - Di., 13.08.24	Mi., 21.08.24, Di., 28.08.24	Mo., 09.09.24 - Di., 10.09.24	Mo., 23.09.24	Mo., 07.10.24 - Di., 08.10.24	Mi., 16.10.24, Di., 23.10.24
24-3.312	Live Online	Mo., 29.07.24 - Di., 30.07.24	Mo., 12.08.24 - Di., 13.08.24	Mo., 26.08.24 - Di., 27.08.24	Mo., 09.09.24 - Di., 10.09.24	Mo., 23.09.24	Mo., 07.10.24 - Di., 08.10.24	Mo., 21.10.24 - Di., 22.10.24	Mi., 16.10.24, Di., 06.11.24
24-3.313	Live Online	Mo., 12.08.24 - Di., 13.08.24	Mo., 26.08.24 - Di., 27.08.24	Mo., 09.09.24 - Di., 10.09.24	Mi., 18.09.24, Di., 25.09.24	Mo., 07.10.24 - Di., 08.10.24	Mo., 21.10.24 - Di., 22.10.24	Mi., 16.10.24, Di., 06.11.24	Mi., 13.11.24
24-3.314	Live Online	Mo., 26.08.24 - Di., 27.08.24	Mo., 09.09.24 - Di., 10.09.24	Mo., 23.09.24	Mo., 07.10.24 - Di., 08.10.24	Mo., 21.10.24 - Di., 22.10.24	Mi., 16.10.24, Di., 06.11.24	Mo., 18.11.24 - Di., 19.11.24	Mo., 02.12.24
24-2107	Live Online	Mo., 09.09.24 - Di., 10.09.24	Mo., 23.09.24	Mo., 07.10.24 - Di., 08.10.24	Mi., 16.10.24, Di., 23.10.24	Mo., 18.11.24 - Di., 19.11.24	Mo., 02.12.24	Mo., 16.12.24 - Di., 17.12.24	Mo., 13.01.25 - Di., 14.01.25
24-3.315	Live Online	Mo., 23.09.24	Mo., 07.10.24 - Di., 08.10.24	Mo., 21.10.24 - Di., 22.10.24	Mi., 16.10.24, Di., 06.11.24	Mo., 18.11.24 - Di., 19.11.24	Mo., 02.12.24	Mo., 16.12.24 - Di., 17.12.24	Mo., 13.01.25 - Di., 14.01.25
24-2108	Live Online	Mo., 07.10.24 - Di., 08.10.24	Mo., 21.10.24 - Di., 22.10.24	Mi., 16.10.24, Di., 06.11.24	Mi., 13.11.24	Mo., 02.12.24	Mo., 16.12.24 - Di., 17.12.24	Mo., 13.01.25 - Di., 14.01.25	Mi., 22.01.25, Di., 29.01.25
24-3.316	Live Online	Mo., 21.10.24 - Di., 22.10.24	Mi., 16.10.24, Di., 06.11.24	Mo., 18.11.24 - Di., 19.11.24	Mo., 02.12.24	Mo., 16.12.24 - Di., 17.12.24	Mo., 13.01.25 - Di., 14.01.25	Mo., 27.01.25	Mo., 10.02.25 - Di., 11.02.25
24-2109	Live Online	Mi., 16.10.24, Di., 06.11.24	Mo., 18.11.24 - Di., 19.11.24	Mo., 02.12.24	Mi., 11.12.24, Di., 18.12.24	Mo., 13.01.25 - Di., 14.01.25	Mo., 27.01.25	Mo., 10.02.25 - Di., 11.02.25	Mi., 19.02.25, Di., 26.02.25
24-3.317	Live Online	Mo., 18.11.24 - Di., 19.11.24	Mo., 02.12.24	Mo., 16.12.24 - Di., 17.12.24	Mo., 13.01.25 - Di., 14.01.25	Mo., 27.01.25	Mo., 10.02.25 - Di., 11.02.25	Mo., 24.02.25 - Di., 25.02.25	Mo., 10.03.25 - Di., 11.03.25
24-2110	Live Online	Mo., 02.12.24	Mo., 16.12.24 - Di., 17.12.24	Mo., 13.01.25 - Di., 14.01.25	Mi., 22.01.25, Di., 29.01.25	Mo., 10.02.25 - Di., 11.02.25	Mo., 24.02.25 - Di., 25.02.25	Mo., 10.03.25 - Di., 11.03.25	Mi., 19.03.25
24-3.318	Live Online	Mo., 16.12.24 - Di., 17.12.24	Mo., 13.01.25 - Di., 14.01.25	Mo., 27.01.25	Mo., 10.02.25 - Di., 11.02.25	Mo., 24.02.25 - Di., 25.02.25	Mo., 10.03.25 - Di., 11.03.25	Mo., 24.03.25 - Di., 25.03.25	Mo., 07.04.25
25-1370	Live Online	Mo., 13.01.25 - Di., 14.01.25	Mo., 27.01.25	Mo., 10.02.25 - Di., 11.02.25	Mi., 19.02.25, Di., 26.02.25	Mo., 10.03.25 - Di., 11.03.25	Mo., 24.03.25 - Di., 25.03.25	Mo., 07.04.25	Mi., 07.05.25, Di., 14.05.25

LG-Nr.	Format/Ort	WS 1	WS 2	WS 3	WS 4	WS 5	WS 6	WS 7	WS 8
25-3.306	Live Online	Mo., 27.01.25	Mo., 10.02.25 - Di., 11.02.25	Mo., 24.02.25 - Di., 25.02.25	Mo., 10.03.25 - Di., 11.03.25	Mo., 24.03.25 - Di., 25.03.25	Mo., 07.04.25	Do., 08.05.25 - Fr., 09.05.25	Mo., 19.05.25 - Di., 20.05.25
25-1371	Live Online	Mo., 10.02.25 - Di., 11.02.25	Mo., 24.02.25 - Di., 25.02.25	Mo., 10.03.25 - Di., 11.03.25	Mi., 19.03.25	Mo., 07.04.25	Do., 08.05.25 - Fr., 09.05.25	Mo., 19.05.25 - Di., 20.05.25	Di., 03.06.25 - Mi., 04.06.25
25-3.307	Live Online	Mo., 24.02.25 - Di., 25.02.25	Mo., 10.03.25 - Di., 11.03.25	Mo., 24.03.25 - Di., 25.03.25	Mo., 07.04.25	Do., 08.05.25 - Fr., 09.05.25	Mo., 19.05.25 - Di., 20.05.25	Do., 05.06.25	Mo., 16.06.25 - Di., 17.06.25
25-1372	Live Online	Mo., 10.03.25 - Di., 11.03.25	Mo., 24.03.25 - Di., 25.03.25	Mo., 07.04.25	Mi., 07.05.25, Mi., 14.05.25	Do., 05.06.25	Mo., 16.06.25 - Di., 17.06.25	Do., 03.07.25 - Fr., 04.07.25	Mo., 14.07.25 - Di., 15.07.25
25-3.308	Live Online	Mo., 24.03.25 - Di., 25.03.25	Mo., 07.04.25	Do., 08.05.25 - Fr., 09.05.25	Mo., 19.05.25 - Di., 20.05.25	Do., 05.06.25	Mo., 16.06.25 - Di., 17.06.25	Do., 03.07.25 - Fr., 04.07.25	Mo., 14.07.25 - Di., 15.07.25

Übersicht SOPRONIS Zertifizierungstermine IPMA® Level C



Die SOPRONIS bietet über die Zertifizierungstermine der PM-Zert hinaus selbst organisierte Zertifizierungsrunden an. Diese werden von Assessoren der PM-Zert durchgeführt.

Alle von SOPRONIS organisierte Zertifizierungsrunden IPMA® Level C werden als Präsenz Prüfungen am Standort Frankfurt/Main Airport angeboten und durchgeführt. Ausnahmen von dieser Regel sind nach Ermessen von SOPRONIS möglich.

Für die Durchführung einer Zertifizierungsrunde sind mindestens acht Teilnehmende notwendig, es können maximal 12 Personen teilnehmen. Zertifizierungsrunden mit weniger Teilnehmenden werden nicht durchgeführt, die angemeldeten Teilnehmenden werden dann automatisch auf den nächsten Termin umgemeldet. Grundsätzlich gilt somit, dass sich Termin, Ort und Format in Abhängigkeit von der Teilnehmerzahl bzw. der Verfügbarkeit der Assessoren der Zertifizierung verändern können.

Die Meldung des Teilnehmenden zum Zertifizierungstermin erfolgt zum Onboarding. Eine spätere Meldung ist nicht möglich. Bei dieser Meldung empfehlen wir dem Teilnehmenden sicherzustellen, dass eine Prüfung auch bei den zwei Folgeterminen zu keinen Terminkonflikten führt.

Bei Verschieben des Zertifizierungstermins durch den Teilnehmenden wird eine Verwaltungsgebühr in Höhe von 50 € zzgl. USt., bei dem Abbruch des Zertifizierungsverfahrens wird eine Verwaltungsgebühr in Höhe von 100 € zzgl. USt. fällig. Diese Gebühr fällt unabhängig der Gebührenordnung der PM-Zert an. Die Verwaltungsgebühren werden dem Teilnehmenden persönlich mit sofortiger Fälligkeit in Rechnung gestellt.

Über die SOPRONIS-Zertifizierungstermine hinaus, bietet die PM-Zert eigene Zertifizierungsrunden an. Informationen dazu kann der Teilnehmende über den PM-Zert Login erhalten.

PM-Zert hat eine Gebührenordnung für die Teilnahme an Zertifizierungen veröffentlicht. Diese ist auch für Teilnehmende an einer SOPRONIS Zertifizierungsrunde verbindlich. Die Gebührenordnung finden Sie unter <https://www.pm-zert.de/anmeldung/gebuehren>.

SOPRONIS bietet alle zwei Monate Live Online Veranstaltungen zur Prüfungsvorbereitung an. Die Teilnahme ist optional, also nicht verpflichtend. Eine Aufzeichnung dieser Veranstaltung erfolgt nicht. Die Teilnahme steht allen Lehrgangsteilnehmern offen.

Bei Lehrgangsbuchungen ab Januar 2025 wird die Zertifizierungsgebühr mit der Lehrgangsgebühr vor Start des Lehrgangs fällig.

Prüfungsvorbereitung IPMA® Level C

Die Prüfungsvorbereitung startet am angegebenen Tag um 08:30 Uhr und endet nach Abschluss aller offenen Fragen, im Regelfall jedoch spätestens um 17:30 Uhr.

Pausenregelung: Mittagspause 12:30 Uhr bis 13:30 Uhr, weitere Pausen am Vor- und Nachmittag nach individueller Abstimmung.

Monat	Datum	Format/Ort
Sep 2024	Sa., 21.09.24	Live Online
Nov 2024	Sa., 23.11.24	Live Online
Jan 2025	Sa., 25.01.25	Live Online
Mrz 2025	Sa., 22.03.25	Live Online
Mai 2025	Sa., 24.05.25	Live Online
Jul 2025	Sa., 19.07.25	Live Online

Zertifizierungsprüfungen IPMA® Level C

Die Agenda der Zertifizierung wird von den Assessoren der PM-Zert erstellt und über den Organisator SOPRONIS an die in der Anmeldung angegebene E-Mail-Adresse versandt. Bitte achten Sie auch auf Ihren Junk/Spam-Ordner.

Die Agenda für die Zertifizierung legt PM-Zert fest. Die Standard-Agenda sieht folgendes Vorgehen vor:

Tag 1:

- 10:00 Uhr: Start Einführung durch die Assessoren
- 10:15 Uhr: Schriftliche Prüfung
- 13:15 Uhr: Pause und Korrektur durch die Assessoren
- 14:45 Uhr: Start Einführung in den Workshop
- 15:00 Uhr: Start Workshop Teil 1
- 18:00 Uhr: Gruppen-Feedback der Assessoren
- 18:15 Uhr: Tagesabschluss

Tag 2:

- 08:00 Uhr: Start Workshop Teil 2
- 11:00 Uhr: Gruppen-Feedback der Assessoren
- 11:15 Uhr: Pause und Vorbereitung der Interviews
- 13:35 Uhr: Start Einzel-Interviews Level C/B (max. 1h Level C bzw. 1,5h Level B)
- 17:35 Uhr: Tagesabschluss

Tag 3:

- 09:00 Uhr: Start Fortsetzung der Einzel-Interviews Level C/B

Nachstehende SOPRONIS-Zertifizierungsrunden stehen Ihnen zur Registrierung zur Verfügung. FFM steht dabei für Frankfurt/Main Airport.

Monat	Format/Ort	Prüfungsvariante	Datum
Okt 2024	Präsenz/FFM	mit Workshop	Mi., 23.10.24 – Fr., 25.10.24
Dez 2024	Präsenz/FFM	mit Workshop	Mi., 18.12.24 – Fr., 20.12.24
Feb 2024	Präsenz/FFM	mit Workshop	Mi., 26.02.25 – Fr., 28.02.25
Apr 2024	Präsenz/FFM	mit Workshop	Mi., 23.04.25 – Fr., 25.04.25
Jun 2024	Präsenz/FFM	mit Workshop	Mi., 25.06.25 – Fr., 27.06.25

Über die SOPRONIS-Zertifizierungstermine hinaus, bietet die PM-Zert eigene Zertifizierungsrunden an. Informationen dazu kann der Teilnehmende über den PM-Zert Login erhalten.

Für die Durchführung einer Zertifizierungsrunde sind mindestens acht Teilnehmende notwendig, es können maximal 12 Personen teilnehmen. Zertifizierungsrunden mit weniger Teilnehmenden können nicht durchgeführt werden, die angemeldeten Teilnehmenden werden dann automatisch auf den nächsten Termin umgemeldet. Grundsätzlich gilt somit, dass sich Termin, Ort und Format in Abhängigkeit von der Teilnehmerzahl bzw. der Verfügbarkeit der Assessoren der Zertifizierung verändern können.

Die Meldung des Teilnehmenden zum Zertifizierungstermin erfolgt zum Onboarding. Eine spätere Meldung ist nicht möglich. Bei dieser Meldung empfehlen wir dem Teilnehmenden sicherzustellen, dass eine Prüfung auch bei den zwei Folgeterminen zu keinen Terminkonflikten führt.

Preise und Leistungen



IPMA® Level C direkt (Kombi D/C)

IPMA® Level C [direkt: Kombi D/C]			
	(Bestpreis) BRONZE	(Meist gebucht) GOLD	PLATIN
netto [€] brutto [€]	4.975,00 €	5.575,00 €	12.475,00 € 14.845,25 €
Dauer ohne Zertifizierung	ca. 6 Mo.	ca. 6 Mo.	6 Mo.
Start sofort nach Buchung mit persönlichem Onboarding via Web-Call.	✓	✓	✓
14 Tage Live Lehrgang (6 x 2 Tage + 2 Einzeltage, Verpflegung bei Präsenz-Veranstaltungen)	✓	✓	✓
1 Tag Prüfungsvorbereitung mit Simulation des Prüfungs-Assessments ca. 4 Wochen vor Prüfungstermin	✓	✓	✓
Variante "Halbtags" (Doppelte Laufzeit; Wechsel zw. Vor- und Nachmittag zur Laufzeitmitte)	-	✓	-
Kostenlose Umbuchung auf andere Trainingstage, -orte und -formate	Zum Onboarding	✓	✓
Alle IPMA®-Kompetenzen , Methoden & Techniken im klassischen, agilen und hybriden Projektmanagement mit Praxisumsetzung im Live Lehrgang	✓	✓	✓
GPM Lizenzen und GPM digitales Lehrmaterial (TN-Lizenz, Fachbuch PM4, PM-Lexikon, ICB4 Projektmanagement, Lern-App (6 Mo. ab Lehrgangsstart), 6 Mo. kostenlose GPM-Schnuppermitgliedschaft)	✓	✓	✓
SOPRONIS Lizenzen und SOPRONIS digitales Lehrmaterial (TN-Lizenz; Fotoprotokoll; Begleitbücher für SOPRONIS Live Workshops und Fallstudie; Projektbeispiel mit Projektvorlagen)	TN-Lizenz und Fotoprotokoll	✓	✓
SOPRONIS Print-Lehrmaterial (Begleitbücher für SOPRONIS Live Workshops, Trainingsset mit nützlichen Extras, Stoff-Tasche)	✓	✓	✓
SOPRONIS Learning Manager (Lernplattform für IPMA® Lehrgänge mit ICB-Wissen, Übungen und Vorbereitung auf die Zertifizierung, Updates während der Laufzeit inklusive)	7 Mo.	8 Mo.	9 Mo.
Projektreport IPMA® Level C (optional bei BRONZE, GOLD) und Präsentation: (Digitales Seminar & Beispiel auf SOPRONIS Learning Manager, Vorlagen, Review während der Erstellung)	Review zu Start, zu 50 % & 100 % Fertigstellung	Review laufend on-demand & zu Fertigstellung	Projekt-Blueprint, Review wie GOLD
Individuelle Lehrgangs-Begleitung (Fragen/Antwort via Ticket-System, wöchentl. Online Coaching - bis zur Zertifizierung, Zyklischer Transfer-Call nach Zertifizierungsabschluss)	Ticket-System, Transfer-Call	✓	✓
Online Transfer-Coaching (Wöchentl. Face-to-Face Coaching zur Umsetzungsbegleitung , monatliches Impuls-Event zu Schwerpunktthemen für eine schnelle Erfolgskurve)	-	-	✓
Offizielle GPM-Probeklausuren und SOPRONIS Beispiel-Prüfungsaufgaben	✓	✓	✓
Keine Nachprüfungsgebühren (Bei Nutzung aller Lehrgangsangebote. Kostenübernahme für einmalige Wiederholung innerhalb 3 Monate nach Erstprüfung)	-	✓	✓
Bonus Digitale Lernprogramme (Zusätzliche Lernprogramme im SOPRONIS Learning Manager nach aktuell verfügbarem Angebot während der Laufzeit)	Hybrides Projektmanagement	zwei nach freier Wahl	unbegrenzt

IPMA® Level C [direkt: Kombi D/C]			
	(Bestpreis) BRONZE	(Meist gebucht) GOLD	PLATIN
Buchungsoptionen:			
Lehrbuch PM4 (Print) (Lehrbuch der GPM "Kompetenzbasiertes Projektmanagement (PM4)". Inkl. Versand)	82,00 €	82,00 €	✓
Erst-Zertifizierung IPMA® Level C** (Inkl. 140 € Orga./Verwaltungspauschale. Nachlässe (z. B. GPM-Mitglieder) u. Gebühren (z. B. Abbruch der Prüfung) gemäß Preisstellung PM-Zert, hier zum Download)	1.670,00 € 1.803,70 €	1.670,00 € 1.803,70 €	✓

Preisstellung:

- › Doppelte Preisangaben zeigen oben den Netto-Preis (ohne USt.) und darunter den Brutto-Preis (inkl. USt.)
- › Einzeilige Preise bedeuten brutto = netto
- › Die Qualifizierungsmaßnahme (ohne Buchungsoptionen) ist steuerbefreit gemäß §4 Nr. 21 a) bb) UstG.
- › Unterschiedliche Nachlässe können nicht addiert werden. Es kommt jeweils der höchste Einzelnachlass zur Anwendung.

Legende:

- › ✓ bedeutet enthalten, - bedeutet nicht enthalten.
- › Textangabe im Tabellenfeld bedeutet Einschränkung der Umfänge auf die angegebenen Inhalte bzw. Preisangabe.
- › * bedeutet Nachlass auf die Qualifizierungsgebühr des angegebenen Pakets ohne Buchungsoptionen.
- › ** Termin und Ort der Zertifizierung können sich verschieben. Ohne Anspruch auf die Teilnahme an einer bestimmten Zertifizierungsrunde.

Beachten Sie auch unsere gegebenenfalls gültigen [Aktionsangebote](#) auf der Internetpräsenz <https://sopronis.eu/projektmanager-zertifizierung/ipma-level-c/ipma-level-c-direkt/>. Nachlässe aus Aktionsangeboten sind in unserer Preisstellung nicht berücksichtigt.

Mitgeltende Regelungen



Regelungen zur Lehrgangsteilnahme

- › Umbuchen von Lehrgangsterminen
Zum Onboarding erfolgt eine Überprüfung der gebuchten Lehrgangstermine. Dabei können Wünsche des Teilnehmenden wie z. B. der Wechsel einzelner Termine berücksichtigt werden.
Eine spätere Umbuchung von Lehrgangsterminen ist möglich, bedarf jedoch einer Mitteilung vor Start des betreffenden Lehrgangstages. Diese Umbuchung ist für das Paket BRONZE kostenpflichtig und wird dem Teilnehmenden mit EUR 100,00 zzgl. USt. pro betroffenen Lehrgangstag in Rechnung gestellt. Für alle anderen Pakete ist die Umbuchung kostenfrei.
- › Tagesablauf
Der Lehrgangstag startet um 08:30 Uhr und endet um 17:30 Uhr inklusive Pausen. Abweichungen davon sind möglich und obliegen dem Lehrgangsteilnehmer oder Trainer.
- › Lehrgangsort
Je nach Gruppengröße wird der Lehrgangstag alternativ in angemieteten Business-Centern oder Tagungshotels durchgeführt. Ein Wechsel des Veranstaltungsortes ist während des Lehrgangs, auch kurzfristig, möglich. Ein Anspruch auf Kostenübernahme für den Teilnehmenden durch eine nachfolgende Umbuchung der Übernachtung besteht nicht.
- › Zusammensetzung der Teilnehmergruppe
Eine Mindest-/Maximalgruppengröße und eine bestimmte Zusammensetzung der Gruppe (z. B. Branchenschwerpunkt) kann nicht garantiert werden.
- › Temporäre Veränderung der Veranstaltung
Eine Verschiebung von einzelnen Veranstaltungstagen, -orten, -inhalten oder des eingesetzten Trainers ist möglich. Bei einer Änderung des Veranstaltungstages durch SOPRONIS erfolgt für alle betroffenen Teilnehmenden eine kostenfreie Umbuchung auf den neuen Veranstaltungstag, bei der Änderung des Ortes, erfolgt die Verlegung innerhalb des jeweiligen Stadtgebietes.
- › Ausschluss von Leistungsumfängen
Übernachtung, Parkgebühr und Kosten der An-/Abreise sind kein Leistungsumfang der SOPRONIS und müssen von jedem Teilnehmenden oder dem Besteller selbst getragen werden.

- › Wöchentlicher Live-Call für die Pakete GOLD und PLATIN
Das Online Coaching findet dienstags, in der Zeit von 17:30 Uhr bis 18:30 Uhr statt.
- › Eingesetzte IT-Tools
MS Teams, Adobe Connect, Adobe Learning Manager, Miro, Hubspot und Calendly können im Lehrgang zum Einsatz kommen. Der Teilnehmende ist für die IT-Berechtigung zur Nutzung dieser Toollandschaften selbst verantwortlich.

Regelungen zur Teilnahme an unseren Zertifizierungsrunden

- › Zertifizierungstermin
Soll der Lehrgang mit einer Zertifizierung abgeschlossen werden, wird zum Onboarding nach Abstimmung mit dem Teilnehmenden der Zertifizierungstermin gewählt. Die Zertifizierung kann auch später als direkt nach dem Lehrgangsende erfolgen, jedoch nicht später als 6 Monate nach dem im Onboarding festgelegten Lehrgangsende.
Ein Anspruch auf eine Zertifizierung zu einem bestimmten Zeitpunkt oder die Teilnahme an einer bestimmten Zertifizierungsrunde besteht nicht. Auch kann die SOPRONIS nach eigenem Ermessen Zertifizierungsrunden stornieren, zusammenfassen oder einschränken. Dem Zertifizierten entstehen dadurch keine Kompensationsrechte.
Alle weitergehenden Regelungen zur Anmeldung, Organisation und Durchführung von Zertifizierungsrunden finden Sie im Kapitel „Übersicht SOPRONIS Zertifizierungstermine IPMA® Level C“ in diesem Dokument.
- › Gebühren PM-Zert
Die Zertifizierungsstelle PM-Zert erhebt für unterschiedliche Handlungen Verwaltungsgebühren. Diese sind auf der Internetseite der PM-Zert veröffentlicht und kommen in der jeweils gültigen Version bei der Zertifizierung im Projektmanagement zur Anwendung.
- › Durchführung der Prüfung
Die Prüfungen IPMA® Level C der SOPRONIS erfolgen als Präsenz Prüfung mit Workshop.
Für abweichende Prüfungsverfahren stehen dem Teilnehmenden die öffentlichen Prüfungsrunden der PM-Zert zur Verfügung. In diesem Fall erfolgt die Buchung und Abrechnung der Zertifizierung durch den Besteller direkt über PM-Zert und nicht über die SOPRONIS.

Rechtliche Regelungen

Nachfolgende Regelungen sind Vertragsbestandteil der SOPRONIS Lehrgangsbuchungen:

- › Allgemeine Bedingungen (AGB): <https://sopronis.eu/agb/>
- › Regelungen zum Datenschutz: <https://sopronis.eu/datenschutz/>
- › Widerrufsbelehrung für Endverbraucher: [Download Widerrufsbelehrung](#)
- › Preisstellung PM-Zert: <https://www.pm-zert.de/anmeldung/gebuehren>
- › Lehrgangsinformation: [Download Lehrgangsinformation](#)
- › Alle Regelungen gelten für die Unternehmen SOPRONIS GmbH wie auch SOPRONIS Akademie GmbH gleichermaßen.

Kontakt



Postanschrift:	SOPRONIS GmbH , Poststraße 81, D-55126 Mainz
Telefon:	+49 32 22185210
Fax:	+49 6131 4932175
E-Mail:	office@sopronis.eu
Webseite:	https://sopronis.eu
Lehrgangseite:	https://sopronis.eu/projektmanager-zertifizierung/ipma-level-c/ipma-level-c-direkt/
Kostenloses Beratungsgespräch:	Beratungsgespräch vereinbaren

[Version V25.F02]

