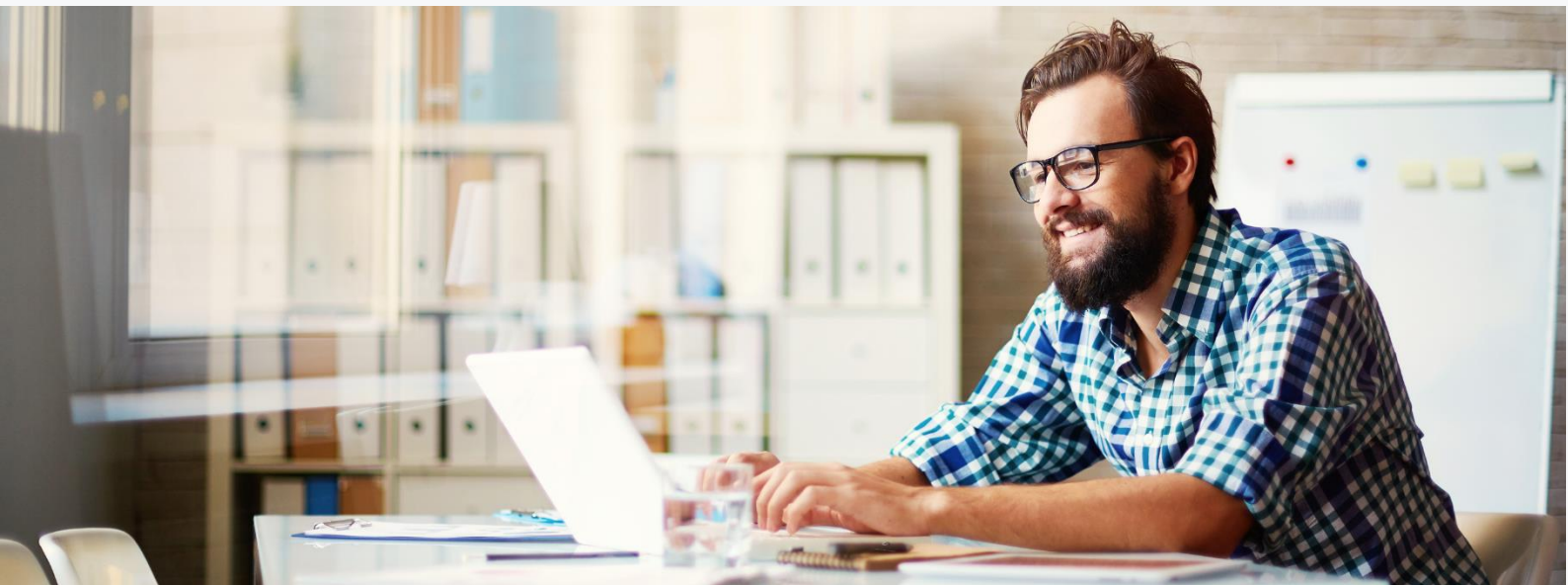


Lehrgangsinformation GPM Weiterbildung® zum IPMA® Level C (Upgrade)



Für alle Projektleiter/innen, die den IPMA® Level C anstreben und über das Wissen oder das Zertifikat des IPMA® Level D verfügen.

Inklusive Prüfungsvorbereitung und Zertifizierung.

Inhaltsverzeichnis IPMA® Level C (upgrade)



Warum dieser Lehrgang?	3
Nutzen.....	3
Zielgruppen	4
Voraussetzungen zur Teilnahme	4
Design des Lehrgangs.....	5
Trainingszeiten und Termine.....	7
Eingesetzte IT-Tools	7
Leistungsgegenstand	8
Warum Sie dieser Lehrgang weiterbringt	8
Inhalte	9
Preise und Leistungen	10
Bescheinigung	12
Was spricht für einen Lehrgang der SOPRONIS?	12
Was spricht für ein Zertifikat von GPM® und IPMA®?	13
Arbeitsmarkt-Instrumente	13
Trainingsorte.....	14
Teilnahme an der Zertifizierung	14
Nachlässe	15
Zusammensetzung der Teilnehmergruppe	15
Inhouse-Lehrgänge.....	15
Rechtliche Regelungen.....	15

Warum dieser Lehrgang?



Im Vergleich zu Projekt-Experten wird von Projektmanager/innen die Übernahme der Projekt-Gesamtverantwortung erwartet. Sie müssen die anvertrauten Projekte verstehen, planen und steuern, Vorgehensweisen analysieren und notwendige Korrekturen einleiten. Es wird erwartet, dass sie Risiken erkennen und Schaden vom Projekt abwenden, das Projektumfeld managen sowie das Projektteam erfolgreich führen.

Dieser Lehrgang unterstützt alle Projektverantwortlichen, ihre Rolle kompetent auszuführen. Die Anwendung der Projektmanagement-Methodik wird ausgebaut. Fragestellungen zur Analyse, dem Aufbau und der Weiterentwicklung von Projektmanagement-Organisationen sowie Motivations- und Führungsaufgaben der Projektleitung sind weitere Qualifizierungs-Schwerpunkte.

Um den Transfer in den Berufsalltag sicherzustellen, erarbeiten die Teilnehmenden an den Schulungstagen unter Begleitung des Trainers Übungen, Transferaufgaben und Fallstudien. Jeder Teilnehmende kann darüber hinaus eigene Projekterfahrungen in den Lehrgang einbringen und sich mit dem Trainer sowie anderen Teilnehmenden betreffend die Umsetzung austauschen sowie individuelle Feedbacks und Handlungsempfehlungen erhalten bzw. an Erfahrungen und „Good Practices“ anderer Unternehmen oder Branchen teilhaben.

Dieser Lehrgang unterstützt Sie bei der Vorbereitung auf die Prüfung zum „Certified Project Manager (IPMA® Level C)“ für Inhaber eines gültigen Zertifikates oder alternativ des Wissens IPMA® Level D nach dem international anerkannten Projektmanagement-Standard ICB 4 der IPMA®.

Nutzen

- › Sie werden befähigt, die Rolle der Projektleitung in methodischer, sozialer und unternehmerischer Hinsicht kompetent auszuführen. Sie sind erster Ansprechpartner für alle Projektthemen und können andere Personen in der Projektarbeit führen.
- › Ihre Methoden-, Organisations- und Führungskompetenz wird verfeinert und weiterentwickelt. Die Fähigkeit, Projektmanagement-Themen zu reflektieren und zu vermitteln wird ausgebaut.
- › Qualifizierung mit einem praxiserfahrenen Trainer für klassisches, hybrides und agiles Projektmanagement. Praxisanwendung und Erfahrungsaustausch bereits im Training für eine schnelle Erfolgskurve beim Transfer des Erlernten in die berufliche Praxis.
- › Prüfungsvorbereitung mit offizieller Musterklausur der GPM® Deutsche Gesellschaft für Projektmanagement e.V. und einer Beispielklausur der SOPRONIS.

- › Das international anerkannte Zertifikat „Certified Project Manager, IPMA® Level C“ weist Sie sichtbar als Führungskraft und anerkannten Kompetenzträger im Projektmanagement aus, geprüft von einem für die Personenzertifizierung akkreditierten, unabhängigen Prüfungsinstitut (PM-Zert).
- › Qualifizierter Aufstieg im GPM Kompetenzmodell®. Qualifizierung und Zertifizierung in deutscher Sprache.

Zielgruppen

- › Aktive Projektleiter/innen und Projektmanager/innen moderat komplexer Projekte.
- › Teilprojektleiter oder stellvertretende Projektleiter komplexer Projektvorhaben.
- › Personen mit Leitungsverantwortung für wesentliche Projektmanagement-Funktionen wie Project Management Office (PMO), Controlling, Qualitätsmanagement, Angebotsprojekte oder Ressourcenkoordination.

Voraussetzungen zur Teilnahme

Teilnahme an der Qualifizierung:

- › Wissen IPMA® Level D oder vergleichbares Niveau,
- › mindestens 3 Jahre Erfahrung in der verantwortlichen Leitung von Projekten.

Zulassung zum Zertifizierungsverfahren:

- › Innerhalb der letzten 6 Jahre mindestens 3 Jahre Erfahrung in der Projektleitung von moderat komplexen Projekten oder in der Teilprojektleitung von komplexen Projekten.

Moderat komplexe Projekte haben eine Komplexitätskennzahl ≥ 16 nach IPMA®-Komplexitätsmessung, komplexe Projekte eine Komplexitätskennzahl von ≥ 25 .

- › Nachweis von Level C geeigneten Projekten für den Zeitraum zeitnah vor der Zertifizierung.
- › Gültiges Zertifikat IPMA® Level D mit einer Gültigkeitsdauer von min. 6 Wochen über den Zertifizierungstermin hinaus.

Anmerkung: Liegt dieses Zertifikat nicht vor, können Sie sich zertifizieren lassen, werden bei PM-Zert jedoch als Erstzertifikant/in eingestuft.

Interessenten des IPMA® Level C führen nach eigenem Ermessen und Bedarf vor dem Onboarding eine Lehrgangsberatung mit dem SOPRONIS Lehrgangsleiter zur Besprechung ihrer Teilnahmevoraussetzungen durch.

Design des Lehrgangs

7-tägiger Lehrgang, aufgeteilt auf drei zweitägige Workshops und einen Einzeltag. Durchführung alternativ in den Formaten Präsenz oder Live Online (IT-Tool gestützte, virtuelle Veranstaltung mit Live-Trainer). Lehrgangstage mit sehr hohen Praxisanteilen in Workshop-Charakter für Führungskräfte im Management von Einzelprojekten nach internationalen Regeln der IPMA®.

Der Start erfolgt direkt nach der Buchung mit dem Onboarding-Call. In diesem ca. 20-minütigen Web-Call werden das Konzept und die Organisation, die Termine von Lehrgang und Zertifizierung sowie Fragen und Motivationslagen besprochen. Darüber hinaus erläutert der Experte aus dem SOPRONIS-Team die nächsten Schritte beim Start in den Lehrgang.

Nach dem Onboarding erhält der Teilnehmende alle digitalen Zugänge und kann direkt mit der Bearbeitung starten. Mit dem SOPRONIS Learning Manager erhält er Zugang zu allen relevanten Wissensseinheiten und kann sich effizient auf den nächsten Workshoptag vorbereiten.

Sie sind Mitglied in einem rollierenden Lehrgang, in dem Sie auf unterschiedliche Teilnehmende mit verschiedenen Schulungs-Fortschrittsgraden treffen. Dadurch haben Sie die Möglichkeit, immer wieder neue Experten und Führungskräfte im Projektmanagement kennenzulernen. Ein echter Mehrwert für den Erfahrungsaustausch und die Vernetzung mit Gleichgesinnten.

Im Workshop fasst der Trainer die wesentlichen Inhalte aus der individuellen Vorbereitung nochmals zusammen und startet dann direkt mit den Teilnehmenden in die Umsetzung von Übungen und einer komplexen Fallstudie.

Als Kandidat des IPMA® Level C erhalten Sie von Ihrem Trainer an den Live Workshoptagen levelspezifische Aufgaben und führen anwesende IPMA® Level D Kandidaten bei deren Methodenumsetzung. Dadurch werden Sie nicht nur fachlich-methodisch entwickelt, sondern vertiefen auch Ihre Fähigkeiten zur Führung von Projektteams.

Jedes Projektmanagement-Modul des Lehrgangs endet mit einem Erfahrungsaustausch und der Formulierung von Good Practises.

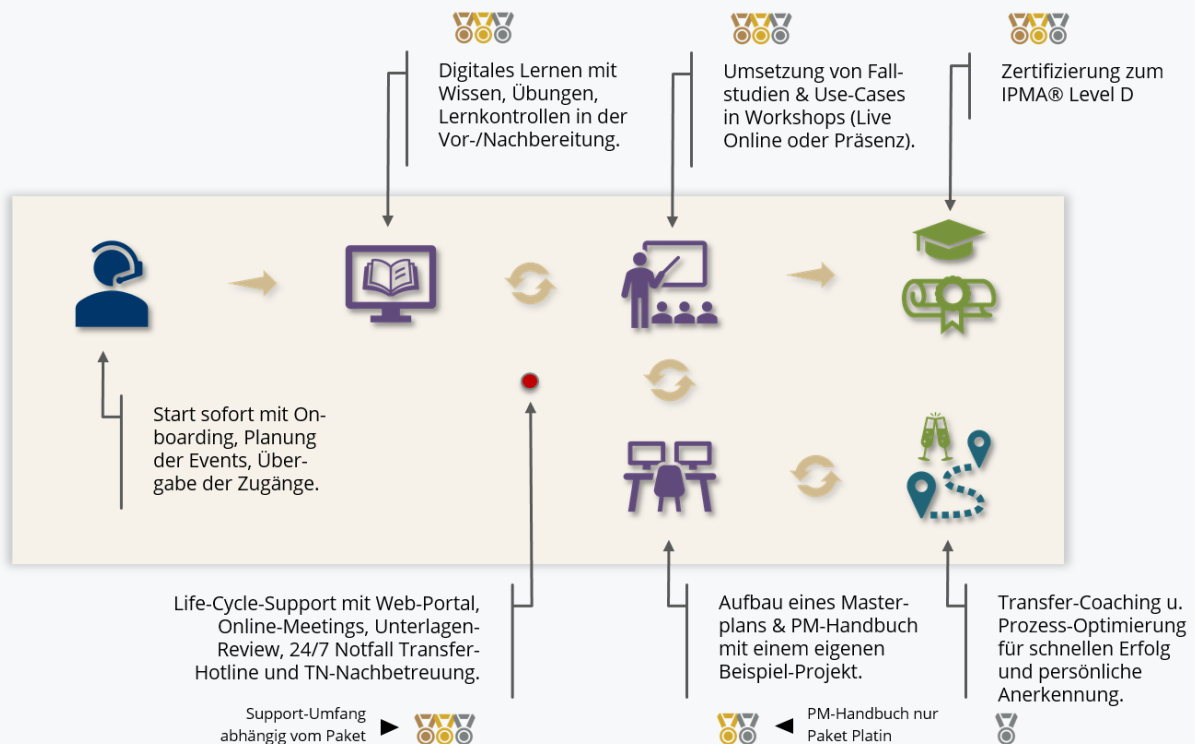


Abbildung 1: Lehrgangsdesign

Während der Live Workshoptage des Lehrgangs durchlaufen die Teilnehmenden alle Kompetenzelemente des klassischen, agilen und hybriden Projektmanagements und setzen viele Methoden, Techniken und Führungsansätze in einer durchgehenden komplexen Fallstudie in Einzel- oder Gruppenarbeit um.

Zur Nachbereitung stehen den Teilnehmenden Vertiefungsfragen im SOPRONIS Learning Manager zur Verfügung.

Parallel zum Lehrgang erstellen die Teilnehmenden in Heimarbeit ihre Anmeldeunterlagen, den Projektbericht sowie die Projektpräsentation für die Zertifizierungsprüfung. Jeder Teilnehmende erhält mehrere individuelle Feedbacks inkl. persönlicher Durchsprache seiner Arbeitsergebnisse mit einem Experten aus dem SOPRONIS-Team.

Für die Pakete GOLD und PLATIN werden zusätzlich wöchentliche Live Online Meetings mit einem SOPRONIS-Experten ausgerichtet. Teilnehmende werden so kontinuierlich in ihrem Lernfortschritt begleitet. Der Zugang zu den Live Online Meetings steht ab dem On-boarding und somit bereits vor Start des ersten Live Workshops bis zur Zertifizierung, also auch nach dem Lehrgangsende, zur Verfügung.

Unsere Kommunikationsplattform ermöglicht es den Teilnehmenden jederzeit, auch außerhalb der Schulungstage, mit uns und anderen Teilnehmenden in Kontakt zu bleiben und an allen Informationen live teilzuhaben.

Mit der Zertifizierung zum „IPMA® Level C - Certified Project Manager“ (Assessment mit Level C Report, 120-minütige schriftliche Prüfung, Verhaltens-Workshop, 60-minütiges mündliches Interview) dokumentiert der Teilnehmende vor der unabhängigen Zertifizierungsstelle der GPM® Deutsche Gesellschaft für Projektmanagement, PM-Zert, seine Kompetenzen im Projektmanagement entsprechend den internationalen Vorgaben der IPMA® für den IPMA® Level C.

Dieses international anerkannte Zertifikat ist 5 Jahre gültig. Die Laufzeit kann während der Gültigkeitsdauer durch eine Re-Zertifizierung um jeweils weitere 5 Jahre verlängert werden. Gleichfalls befähigt das Zertifikat IPMA® Level C zur Teilnahme an dem Coaching der SOPRONIS zu dem nächsthöheren IPMA®-Zertifikat IPMA® Level B.

Offizielle Lehrgangsunterlagen der GPM®, bestehend aus dem Lehrbuch Kompetenzbasiertes Projektmanagement (PM 4), der Lern-App zur Lernkontrolle und zur Prüfungsvorbereitung sowie das Projektmanagement-Lexikon unterstützen die Teilnehmenden bei der erfolgreichen Vertiefung der Lehrgangsinhalte.

SOPRONIS stellt den Teilnehmenden zusätzlich noch Fotoprotokolle von Präsenz-Lehrgangstagen, Begleitbücher für die SOPRONIS Live Workshops und die komplexe Fallstudie sowie ein Projektbeispiel mit Projektvorlagen zur Verfügung. Welche Unterlagen davon in welchem Paket verfügbar sind, finden Sie im Kapitel „Preise & Leistungen“.

Trainingszeiten und Termine

Wir bieten Schulungen ganztags oder halbtags an. Ein ganztägiger Trainingstag startet um 08:30 Uhr, endet um 17:30 inkl. Pausen. Halbtägige Trainingstage finden vormittags von 08:30 Uhr bis 12:30 Uhr bzw. nachmittags von 13:30 Uhr bis 17:30 Uhr statt. Halbtägige Lehrgänge wechseln nach der Hälfte der Laufzeit zwischen den beiden Halbtagen.

Von dieser Regelung abweichend sind Zertifizierungen und Live-Online Meetings zu betrachten. Deren Dauer ergeben sich durch die jeweilige Agenda.

Die Angabe von Trainingstagen in unserem Dokument „Termine und Preise“ beziehen sich stets auf ganztägige Veranstaltungen. Halbtägige Veranstaltungen erstrecken sich auf die doppelte Anzahl an Lehrgangstagen sowie auf eine doppelte Lehrgangsdauer.

Eingesetzte IT-Tools

In unseren Lehrgängen und den begleitenden Betreuungsangeboten setzen wir IT-Tools ein. Microsoft Teams, Adobe Connect, Adobe Learning Manager, Miro, Hubspot und Calendly können dabei zum Einsatz kommen. Der Teilnehmende ist für die IT-Berechtigung zur Nutzung dieser Toollandschaften selbst verantwortlich.

Leistungsgegenstand

Die SOPRONIS bietet im Rahmen ihrer öffentlichen Qualifizierungsmaßnahmen Trainingseinheiten sowie Schulungen an und erbringt damit Dienstleistungen. Ein bestimmter Erfolg oder ein bestimmtes (auch wirtschaftliches) Ergebnis ist daher nicht Gegenstand der öffentlichen Qualifizierungsmaßnahmen und damit nicht geschuldet und nicht garantiert.

Eine Gewähr für die erfolgreiche Teilnahme an der Zertifizierung kann die SOPRONIS nicht übernehmen. Für den Prüfungserfolg ist jeder Teilnehmende eigenverantwortlich.

Reviews von Arbeitsergebnissen sowie Handlungsempfehlungen unterliegen dem Haftungsausschluss. Im Rahmen der Zertifizierung sind ausschließlich Entscheidungen von PM-Zert verbindlich. PM-Zert ist nicht an Empfehlungen des Trainers, des Lehrgangleiters oder sonstiger Bevollmächtigter der SOPRONIS gebunden.

Aus den Empfehlungen der SOPRONIS, ihrer Trainer oder sonstigen Bevollmächtigten entsteht kein Anspruch auf Prüfungszulassung oder auf das Bestehen der Prüfung.

Jeder Teilnehmende ist für die Erfüllung der Anforderungen an das Zulassungsverfahren selbst verantwortlich.

Dem Auftraggeber und Teilnehmenden ist bekannt, dass der Zulassungsbescheid zur Zertifizierung erst nach Trainingsstart, teils erst zeitnah vor dem Zertifizierungstermin vorliegt.

Warum Sie dieser Lehrgang weiterbringt

Wir konzentrieren uns auf den Ausbau Ihrer Kompetenzen im Projektmanagement, also die Fähigkeit, Projekte erfolgreich zu planen, zu steuern und zu führen sowie Projektorganisationen zu leiten und zu lenken. Jeder unserer Trainer steht selbst täglich in der Verantwortung für interne Vorhaben bzw. externe Kundenprojekte. Wir geben unsere Erfahrungen praxisorientiert an unsere Teilnehmenden gerne weiter.

Wissen alleine bringt Sie nicht weiter. Wissen ist nur einen Klick weit entfernt!

Wir ermöglichen den praxisrelevanten Kompetenzaufbau durch eine passende Kombination aus Wissensvermittlung sowie der Bearbeitung von Übungen, Projektfallstudien und Case-Studies. Wir begleiten unsere Teilnehmenden auch außerhalb der Schulungstage bis zum Zertifizierungstermin.

Unser Geschäftsführer Dipl.-Ing. Martin Raab ist seit 2003 IPMA® Level A zertifizierter Projekt- bzw. Portfolio Direktor und seit 2023 IPMA® Level B Certified Senior Trainer. Die SOPRONIS GmbH ist seit 2004 ein autorisierter Trainingspartner der GPM® Deutsche Gesellschaft für Projektmanagement e.V.

Dipl.-Ing. Martin Raab verfügt über mehr als 30 Jahre Erfahrung in der Systementwicklung, dem Launch-Management und der Serienproduktion (OEM, Tier 1/2) mit Branchenschwerpunkt Automotive, in der Elektronikindustrie, in der Entwicklung von Embedded Systems sowie in der Engineering- und Management-Dienstleistung. Er hat über 20 J. Erfahrung in der Erwachsenenbildung und der Leitung von Projektorganisationen.

Er ist verantwortlich für alle Lehrgangsdessigns der SOPRONIS und leitet unsere innovativen stark praxisausgeprägten Lehrgänge.

Inhalte

Wir behandeln in unserem Lehrgang alle 28 Kompetenzelemente der ICB Individual Competence Baseline für Projektmanagement der IPMA®. Jedes der Kompetenzelemente wird durch ein Übungsbeispiel im Lehrgang angewandt. Die Schwerpunkte legen wir entsprechend der Vorgaben der GPM® für den IPMA® Level C.

Unsere Workshops sind in Projektmanagement-Modulen (PJM-Module) organisiert. Jedes Modul beinhaltet zwei Kompetenzelemente der ICB Individual Competence Baseline für Projektmanagement und ist unabhängig von anderen Modulen belegbar. Die Kompetenzelemente sind wie folgt den Workshops zugeordnet:




- › Workshop „Adler“: Strategie • Ergebnisorientierung • Vielseitigkeit • Qualität • Governance, Strukturen und Prozesse • Compliance, Standards und Regularien • Projektdesign • Anforderungen und Ziele.
- › Workshop „Bär“: Teamarbeit • Führung • Konflikte und Krisen • Verhandlungen • Leistungsumfang und Lieferobjekte • Ablauf und Termine • Ressourcen • Kosten und Finanzierung.
- › Workshop „Delphin“: Selbstreflexion und Selbstmanagement • Persönliche Integrität und Verlässlichkeit • Persönliche Kommunikation • Beziehungen und Engagement • Stakeholder • Chancen und Risiken • Organisation, Information und Dokumentation • Change und Transformation.
- › Workshop „Phönix“: Beschaffung • Planung und Steuerung • Macht und Interessen • Kultur und Werte.

In jedem Kompetenzelement der ICB erfolgt die Betrachtung von ausgewählten Aspekten des klassischen, agilen und hybriden Projektmanagements.

Der Einstieg des Teilnehmenden ist zu jedem Workshop möglich. Auch können die Workshops in beliebiger Reihenfolge durchlaufen werden, da die Workshops unabhängig voneinander sind.

Preise und Leistungen

Unsere Pakete BRONZE, GOLD und PLATIN sind auf Ihre Bedürfnisse ausgerichtet, sodass Sie ein optimales Lehrgangserlebnis ohne unnötigen Overhead erhalten.

<p>BRONZE</p>  <p>Bestpreis</p> <ul style="list-style-type: none"> ● Bestpreis im Markt ● Für Eigenleistungs-Profis ● Mit Support-Portal 	<p>GOLD</p>  <p>Kompetenz</p> <ul style="list-style-type: none"> ● Selbstbestimmtes Lernen ● Individueller Support ● Review aller Unterlagen 	<p>PLATIN</p>  <p>Transfer</p> <ul style="list-style-type: none"> ● All-inclusive-Paket ● 1 Jahr Transfer-Coaching ● Priorisierte Betreuung
---	---	--

Unsere detaillierten Leistungen und Preise für die Pakete IPMA® Level C (Upgrade) sind:

IPMA® Level C [upgrade]			
	(Bestpreis) BRONZE	(Meist gebucht) GOLD	PLATIN
netto [€] brutto [€]	2.775,00 €	3.075,00 €	9.975,00 € 11.870,25 €
Dauer ohne Zertifizierung	ca. 3 Mo.	ca. 3 Mo.	6 Mo.
Start sofort nach Buchung mit persönlichem Onboarding via Web-Call.	✓	✓	✓
7 Tage Live Lehrgang (3 x 2 Tage + 1 Einzeltag, Verpflegung bei Präsenz-Veranstaltungen)	✓	✓	✓
1 Tag Prüfungsvorbereitung mit Simulation des Prüfungs-Assessments ca. 4 Wochen vor Prüfungstermin	✓	✓	✓
Variante "Halbtags" (Doppelte Laufzeit; Wechsel zw. Vor- und Nachmittag zur Laufzeitmitte)	-	✓	-
Kostenlose Umbuchung auf andere Trainingstage, -orte und -formate	Zum Onboarding	✓	✓
Alle IPMA®-Kompetenzen , Methoden & Techniken im klassischen, agilen und hybriden Projektmanagement mit Praxisumsetzung im Live Lehrgang	✓	✓	✓
GPM Lizenzen und GPM digitales Lehrmaterial (TN-Lizenz, Fachbuch PM4, PM-Lexikon, ICB4 Projektmanagement, Lern-App (6 Mo. ab Lehrgangsstart), 6 Mo. kostenlose GPM-Schnuppermitgliedschaft)	✓	✓	✓
SOPRONIS Lizenzen und SOPRONIS digitales Lehrmaterial (TN-Lizenz; Fotoprotokoll; Begleitbücher für SOPRONIS Live Workshops und Fallstudie; Projektbeispiel mit Projektvorlagen)	TN-Lizenz und Fotoprotokoll	✓	✓
SOPRONIS Print-Lehrmaterial (Begleitbücher für SOPRONIS Live Workshops, Trainingsset mit nützlichen Extras, Stoff-Tasche)	✓	✓	✓

IPMA® Level C [upgrade]			
	(Bestpreis) BRONZE	(Meist gebucht) GOLD	PLATIN
netto [€] brutto [€]	2.775,00 €	3.075,00 €	9.975,00 € 11.870,25 €
SOPRONIS Learning Manager (Lernplattform für IPMA® Lehrgänge mit ICB-Wissen, Übungen und Vorbereitung auf die Zertifizierung, Updates während der Laufzeit inklusive)	3 Mo.	6 Mo.	9 Mo.
Projektreport IPMA® Level C (optional bei BRONZE, GOLD) und Präsentation: (Digitales Seminar & Beispiel auf SOPRONIS Learning Manager, Vorlagen, Review während der Erstellung)	Review zu Start, zu 50 % & 100 % Fertigstellung	Review laufend on-demand & zu Fertigstellung	Projekt-Blueprint, Review wie GOLD
Individuelle Lehrgangs-Begleitung (Fragen/Antwort via Ticket-System, wöchentl. Online Coaching - bis zur Zertifizierung, Zyklischer Transfer-Call nach Zertifizierungsabschluss)	Ticket-System, Transfer-Call	✓	✓
Online Transfer-Coaching (Wöchentl. Face-to-Face Coaching zur Umsetzungsbegleitung , monatliches Impuls-Event zu Schwerpunktthemen für eine schnelle Erfolgskurve)	-	-	✓
Offizielle GPM-Probeklausuren und SOPRONIS Beispiel-Prüfungsaufgaben	✓	✓	✓
Keine Nachprüfungsgebühren (Bei Nutzung aller Lehrgangsangebote. Kostenübernahme für einmalige Wiederholung innerhalb 3 Monate nach Erstprüfung)	-	✓	✓
Bonus Digitale Lernprogramme (Zusätzliche Lernprogramme im SOPRONIS Learning Manager nach aktuell verfügbarem Angebot während der Laufzeit)	Hybrides Projektmanagement	zwei nach freier Wahl	unbegrenzt
Buchungsoptionen:			
Lehrbuch PM4 (Print) (Lehrbuch der GPM "Kompetenzbasiertes Projektmanagement (PM4)". Inkl. Versand)	82,00 €	82,00 €	✓
Erst-Zertifizierung IPMA® Level C** (Inkl. 140 € Orga./Verwaltungspauschale. Nachlässe (z. B. GPM-Mitglieder) u. Gebühren (z. B. Abbruch der Prüfung) gemäß Preisstellung PM-Zert, hier zum Download)	1.670,00 € 1.803,70 €	1.670,00 € 1.803,70 €	✓
Höher-Zertifizierung IPMA® Level C** (Inkl. 140 € Orga./Verwaltungspauschale. Nachlässe (z. B. GPM-Mitglieder) u. Gebühren (z. B. Abbruch der Prüfung) gemäß Preisstellung PM-Zert, hier zum Download)	1.240,00 € 1.343,60 €	1.240,00 € 1.343,60 €	✓

Preisstellung:

- › Eine doppelte Preisangabe zeigt oben den Netto-Preis (ohne USt.) und darunter den Brutto-Preis (inkl. USt.)
- › Ein einzeiliger Preis bedeutet brutto = netto
- › Die Qualifizierungsmaßnahme (ohne Buchungsoptionen) ist steuerbefreit gemäß §4 Nr. 21 a) bb) UstG.
- › Unterschiedliche Nachlässe können nicht addiert werden. Es kommt jeweils der höchste Einzelnachlass zur Anwendung.

Legende:

- › (✓) bedeutet enthalten, (-) bedeutet nicht enthalten.
- › Textangabe im Tabellenfeld bedeutet Einschränkung der Umfänge auf die angegebenen Inhalte bzw. Preisangabe.

Beachten Sie auch unsere gegebenenfalls aktuell gültigen [Aktionsangebote](https://sopronis.eu/projektmanager-zertifizierung/ipma-level-c/ipma-level-c-upgrade/) auf der Internetpräsenz <https://sopronis.eu/projektmanager-zertifizierung/ipma-level-c/ipma-level-c-upgrade/>. Nachlässe aus Aktionsangeboten sind in unserer Preisstellung nicht berücksichtigt. Diese ziehen wir bei der Buchung automatisch ab.

Bescheinigung

Bei Anwesenheit von über 85 % erhält der Teilnehmende eine Teilnahmebescheinigung der SOPRONIS Akademie. Darüber hinaus erhalten Teilnehmende das Kompetenzzertifikat IPMA® Level C (englisch, digital) im Falle und nach erfolgreicher Prüfungsteilnahme.

Was spricht für einen Lehrgang der SOPRONIS?

Wir leben Projekte und Projektorganisationen. Wir sind Ihr nachweislicher und nachhaltig kompetenter Ansprechpartner für klassisches, agiles und hybrides Projektmanagement in dynamischen Organisations- und Marktumfeldern.



Unser Geschäftsführer Dipl.-Ing. Martin Raab ist seit 2003 IPMA® Level A zertifizierter Projekt- bzw. Portfolio Direktor und seit 2023 IPMA® Level B Certified Senior Trainer. Die SOPRONIS GmbH ist seit 2004 ein autorisierter Trainingspartner der GPM® Deutsche Gesellschaft für Projektmanagement e.V.

Dipl.-Ing. Martin Raab verfügt über mehr als 30 Jahre Erfahrung in der Systementwicklung, dem Launch-Management und der Serienproduktion (OEM, Tier 1/2) mit Branchenschwerpunkt Automotive, in der Elektronikindustrie, in der Entwicklung Embedded Systems sowie in der Engineering- und Management-Dienstleistung. Er hat über 20 J. Erfahrung in der Erwachsenenbildung und der Leitung von Projektorganisationen.

Er ist verantwortlich für alle Lehrgangsdessigns der SOPRONIS und leitet unsere innovativen stark praxisausgeprägten Lehrgänge.

Sieben Gründe, weshalb Sie uns als ihrem Trainingspartner Vertrauen schenken sollten:

- › Sofort starten, 365 Tage im Jahr. Flexibles Arbeiten nach eigenem Lerntempo.
- › Präsenz oder Live Online. Ganztags oder halbtags. Umbuchen von einzelnen Lehrgangstagen kostenfrei möglich.
- › Onboarding direkt nach Buchung. Sofortiger Zugang zu digitalen Lehrmaterialien. In nur 6 Wochen fit für die Zertifizierung.
- › Alle klassischen, agilen und hybriden PM-Methoden & Techniken. Mit Praxisumsetzung im Live Lehrgang.
- › Mit Vorlagen und Anleitung zur Umsetzung, alles frei verfügbar zur eigenen Nutzung.

- › Alle Lehrgänge mit Start-Garantie. Vielfältiges Angebot an individuellem Support, auch über das Lehrgangsende hinaus.
- › Nur aktive Projektleiter/innen als Trainer und Coaches im Einsatz.

Was spricht für ein Zertifikat von GPM® und IPMA®?

Die Zertifizierungsstelle PM-Zert der GPM® Deutsche Gesellschaft für Projektmanagement e. V. ist nach ISO/IEC 17024:2012 bei der Deutschen Akkreditierungsstelle GmbH (DAkkS) akkreditiert, durch den TÜV Rheinland nach ISO 9001:2015 zertifiziert und nach den Regeln der ICB 4.0 von der IPMA® validiert.

Von akkreditierten Stellen erteilte Zertifikate garantieren neutrale Kompetenzbestätigungen, die Einhaltung internationaler Standards und folglich die internationale Anerkennung der Zertifikate. Sie grenzen sich somit qualitativ von Herstellerzertifikaten ab, bei denen Erfinder bzw. Initiator und Prüfungsgesellschaft organisatorisch nicht getrennt sind.

Die IPMA® International Project Management Association ist der internationale Dachverband von weltweit über 70 nationalen oder regionalen Projektmanagement-Verbänden. Die GPM® ist der deutsche Vertreter innerhalb der IPMA®.

Bei dem aktuellen Projektmanagement-Standard ICB 4.0 der IPMA® handelt es sich um einen kompetenzbasierten Standard für das Projektmanagement, dem nahezu einzigen weltweit. Die Zertifikate der IPMA® werden erst nach Prüfung der Eignung des Kandidaten in Bezug auf das geforderte Verhalten des beantragten Levels vergeben und bestätigen so eine aktuell vorhandene und extern validierte Expertise.

Die Lehrgänge und Lehrgangsmaterialien sowie die Prüfung sind in deutscher Sprache. Die Prüfung kann alternativ aber auch in englischer Sprache abgelegt werden.

Arbeitsmarkt-Instrumente

Wir sind bemüht, allen Interessenten den Zugang zu unseren Lehrgängen zu ermöglichen. Dazu bauen wir auch kontinuierlich unser Angebot an geförderter Weiterbildung aus. Ob auch das von Ihnen gewünschte Förderinstrument bereits enthalten ist, teilen wir Ihnen gerne auf Nachfrage mit.

Nehmen Sie Kontakt mit uns auf. Sie finden unterschiedliche Möglichkeiten auf der letzten Seite dieses Dokuments.

Trainingsorte

Unsere öffentlichen Veranstaltungsorte sind in alphabetischer Reihenfolge: Berlin · Düsseldorf · Frankfurt/Main · Hamburg · Hannover · Leipzig · München · Nürnberg · Stuttgart sowie Live-Online (IT-gestützt mit Trainingsplattform, live mit Trainer). Die Anschriften unserer Standorte und Schulungscenter finden Sie unter <https://sopronis.eu/ueber-uns/#standorte>.

Wir garantieren nicht die Durchführung von Lehrgängen an allen Trainingsstandorten in jedem Kalenderjahr. Änderungen durch behördliche Auflagen (z. B. Pandemien) sind vorbehalten.

Unternehmensinterne Lehrgänge richten wir an allen Standorten unserer Auftraggeber in Deutschland, Österreich und der Schweiz aus. Lehrgangssprache ist deutsch.

Teilnahme an der Zertifizierung

Alle von SOPRONIS organisierte Zertifizierungsrunden IPMA® Level C folgen dem Prüfungsverfahren „mit Workshop“ und werden als Präsenz-Prüfungen angeboten und durchgeführt. Ausnahmen von dieser Regel sind nach Ermessen von SOPRONIS möglich.

Für die Durchführung einer Zertifizierungsrunde sind mindestens acht Teilnehmende notwendig, es können maximal 12 Personen teilnehmen. Zertifizierungsrunden mit weniger Teilnehmenden werden nicht durchgeführt, die angemeldeten Teilnehmenden werden dann automatisch auf den nächsten Termin umgemeldet. Grundsätzlich gilt somit, dass sich Termin, Ort und Format in Abhängigkeit von der Teilnehmerzahl bzw. der Verfügbarkeit der Assessoren der Zertifizierung verändern können.

Die Meldung des Teilnehmenden zum Zertifizierungstermin erfolgt zum Onboarding. Eine spätere Meldung ist nicht möglich. Bei dieser Meldung empfehlen wir dem Teilnehmenden sicherzustellen, dass eine Prüfung auch bei den zwei Folgeterminen zu keinen Terminkonflikten führt.

Über die SOPRONIS-Zertifizierungstermine hinaus, bietet die PM-Zert eigene Zertifizierungsrunden an. Informationen dazu kann der Teilnehmende über den PM-Zert Login erhalten.

PM-Zert hat eine Gebührenordnung für die Teilnahme an Zertifizierungen veröffentlicht. Diese ist auch für Teilnehmende an einer SOPRONIS Zertifizierungsrunde verbindlich. Die Gebührenordnung finden Sie unter <https://www.pm-zert.de/anmeldung/gebuehren>.

SOPRONIS bietet jeden zweiten Monat Live Online Veranstaltungen zur Prüfungsvorbereitung an. Die Teilnahme ist optional, also nicht verpflichtend. Eine Aufzeichnung dieser Veranstaltung erfolgt nicht. Die Teilnahme steht allen Lehrgangsteilnehmern dieses Lehrgangsformates offen.

Für die ordnungsgemäße Erstellung der Anmeldeunterlagen, die Durchführung der Anmeldung und die Erfüllung ggf. von PM-Zert geforderten Voraussetzungen ist der Teilnehmende selbst verantwortlich. SOPRONIS unterstützt im Rahmen von Reviews und spricht Empfehlungen aus, die für PM-Zert jedoch nicht verbindlich sind und für die SOPRONIS nicht haftet. Dem Teilnehmenden entstehen dadurch keine Rechte.

Weitergehende Informationen zu den Terminen angebotener Zertifizierungen finden Sie im Dokument „PMF-Termine-und-Preise“ der SOPRONIS.

Nachlässe

Wir gewähren Nachlässe bei zeitlich befristeten Aktionen, für Kleingruppen und bei Inhouse-Anfragen ab sechs Personen. Ob wir Ihnen einen Nachlass gewähren können, klären wir gerne im direkten Gespräch.

Nehmen Sie Kontakt mit uns auf. Sie finden unterschiedliche Möglichkeiten dazu auf der letzten Seite dieses Dokuments.

Zusammensetzung der Teilnehmergruppe

Eine Mindest-/Maximalgruppengröße und eine bestimmte Zusammensetzung der Gruppe (z. B. Branchenschwerpunkt) kann nicht garantiert werden.

Inhouse-Lehrgänge

Wir bieten dieses Lehrgangsformat inklusive Zertifizierung auch als unternehmensinterne Maßnahme (Inhouse) an. Die Durchführung kann dabei in den Formaten Präsenz, Blended (Kombination aus Präsenz und Live Online) oder rein Live Online erfolgen.

Pro Trainingsdurchlauf können maximal 12 Personen teilnehmen, die von uns empfohlene Gruppengröße beträgt 8 bis 12 Personen. Die Mindestanzahl beträgt 6 Personen.

Wir erstellen Ihnen gerne kurzfristig ein individuelles Angebot. Details besprechen wir dann im direkten Gespräch.

Nehmen Sie Kontakt mit uns auf. Sie finden unterschiedliche Möglichkeiten dazu auf der letzten Seite dieses Dokuments.

Rechtliche Regelungen

Nachfolgende Regelungen sind Vertragsbestandteil der Buchungen von Lehrgängen der SOPRONIS:

- › Allgemeine Bedingungen (AGB): <https://sopronis.eu/agb/>

- › Regelungen zum Datenschutz: <https://sopronis.eu/datenschutz/>
- › Widerrufsbelehrung für Endverbraucher: [Download Widerrufsbelehrung](#)
- › Preisstellung PM-Zert: <https://www.pm-zert.de/anmeldung/gebuehren>

Alle Regelungen gelten für die Unternehmen SOPRONIS GmbH wie auch SOPRONIS Akademie GmbH gleichermaßen.

Kontakt



Postanschrift:	SOPRONIS GmbH, Poststraße 81, D-55126 Mainz
Telefon:	+49 32 221855210
Fax:	+49 6131 4932175
E-Mail:	office@sopronis.eu
Webseite:	https://sopronis.eu
Lehrgangseite:	https://sopronis.eu/projektmanager-zertifizierung/ipma-level-c/ipma-level-c-upgrade/
Kostenloses Beratungsgespräch:	Beratungsgespräch vereinbaren

[Version V25.F02]

